



INTERNATIONAL  PAPER



Perspektywy rozwoju przemysłu celulozowo- papierniczego w odniesieniu do bazy surowcowej PGL LP

Marek Krzykowski, IP Kwidzyn

Sękocin Stary, 24-25 października 2012



I. Charakterystyka przemysłu celulozowo- papierniczego w Polsce

Charakterystyka przemysłu P&P



- Branża w całości sprywatyzowana
- Nowoczesna i efektywna, co wymaga kapitału
- 422 podmioty gospodarcze, w tym 10% zatrudniających > 250 os.
- Zatrudniająca 49 000 pracowników i dająca pracę 160 000 z firm kooperujących
- Bezpośrednio konkurująca w kraju i zagranicą
- Polska: produkcja papieru i tektur 3,8; import 3,8; eksport 3,4 mln t
- Pro-ekologiczna (produkcja energii zielonej, recykling makulatury, plantacje roślin energetycznych)



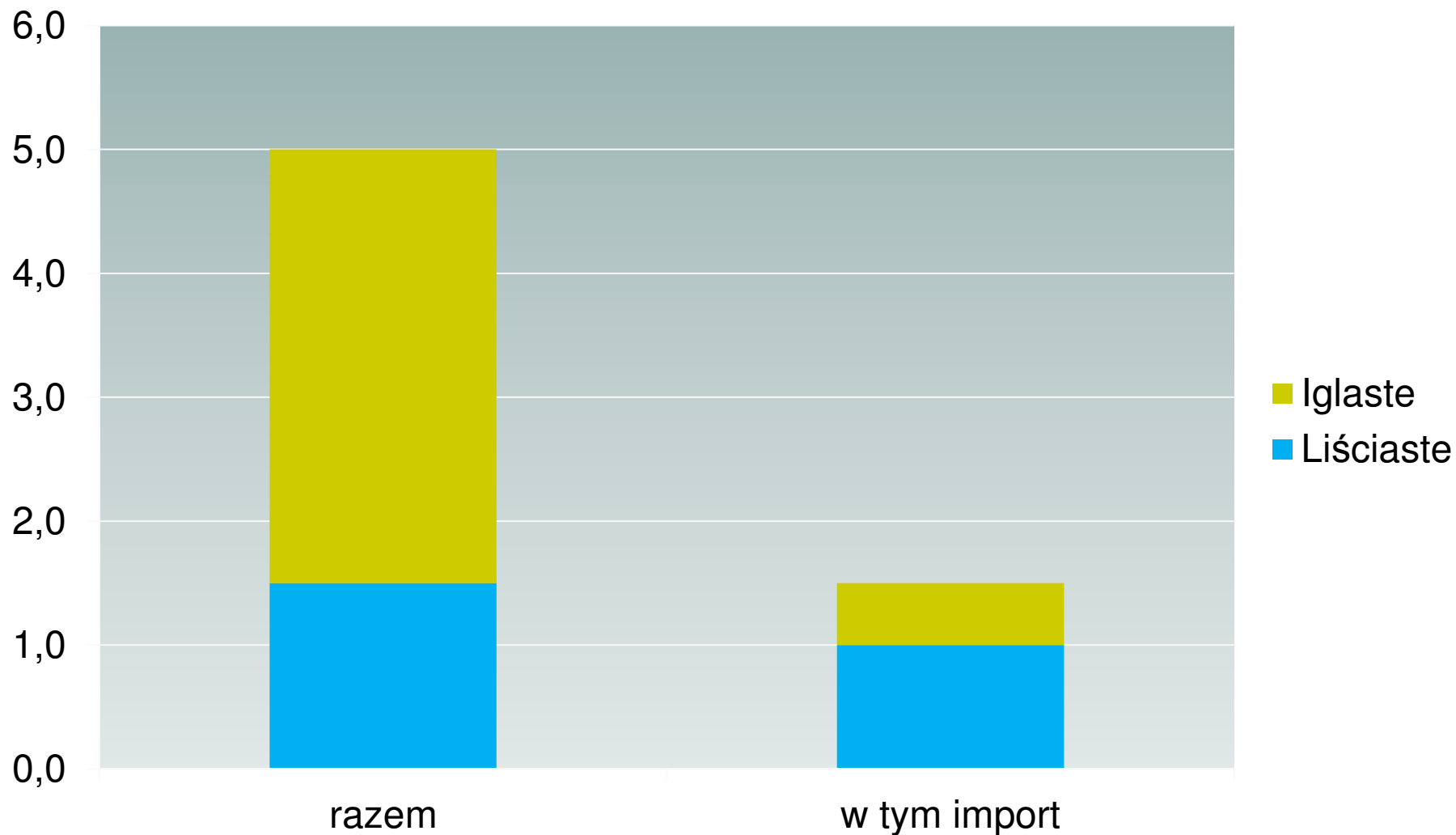
II. Aktualna sytuacja przemysłu P&P

Produkcja wg GUS

| WYROBY wg Polskiej Klasyfikacji Wyrobów i Usług (PKWiU) / PRODPOL | Jednostka miary | 2011 | | | | |
|---|--------------------|-----------------------|-------|-----------------|----------------|-------------------|
| | | XII | I-XII | XII | | I-XII |
| | | Liczby bezwzględne | | XII 2010=100 | XI 2011=100 | I-XII 2010=100 |
| PAPIER I WYROBY Z PAPIERU | | | | | | |
| Masa celulozowa drzewna sodowa lub siarczanowa, inna niż do przerobu chemicznego..... | tys. t | 79,4 | 894 | 102,7 | 106,4 | 97,6 |
| Papier i tektura..... | tys. t | 312 | 3 724 | 100,2 | 99,8 | 101,7 |
| w tym: | | | | | | |
| papier gazetowy w zwojach lub arkuszach..... | tys. t | 14,3 | 149 | 107,7 | 110,0 | 100,2 |
| papier i tektura, pozostałe do celów graficznych | tys. t | 53,5 | 695 | 98,7 | 90,9 | 97,9 |
| papier siarczanowy niepowleczony na warstwę pokryciową tektury falistej, niebielony | tys. t | 55,2 | 676 | 90,1 | 99,2 | 102,0 |
| Tektura falista | tys. t | 102 | 1 418 | 111,1 | 82,5 | 113,9 |
| Worki i torby z papieru..... | tys. t | 5,1 | 88,2 | 70,7 | 80,5 | 80,8 |
| Pudełka i pudła z papieru i tektury ^{a)} | tys. t | 116 | 1 506 | 98,0 | 87,4 | 105,8 |

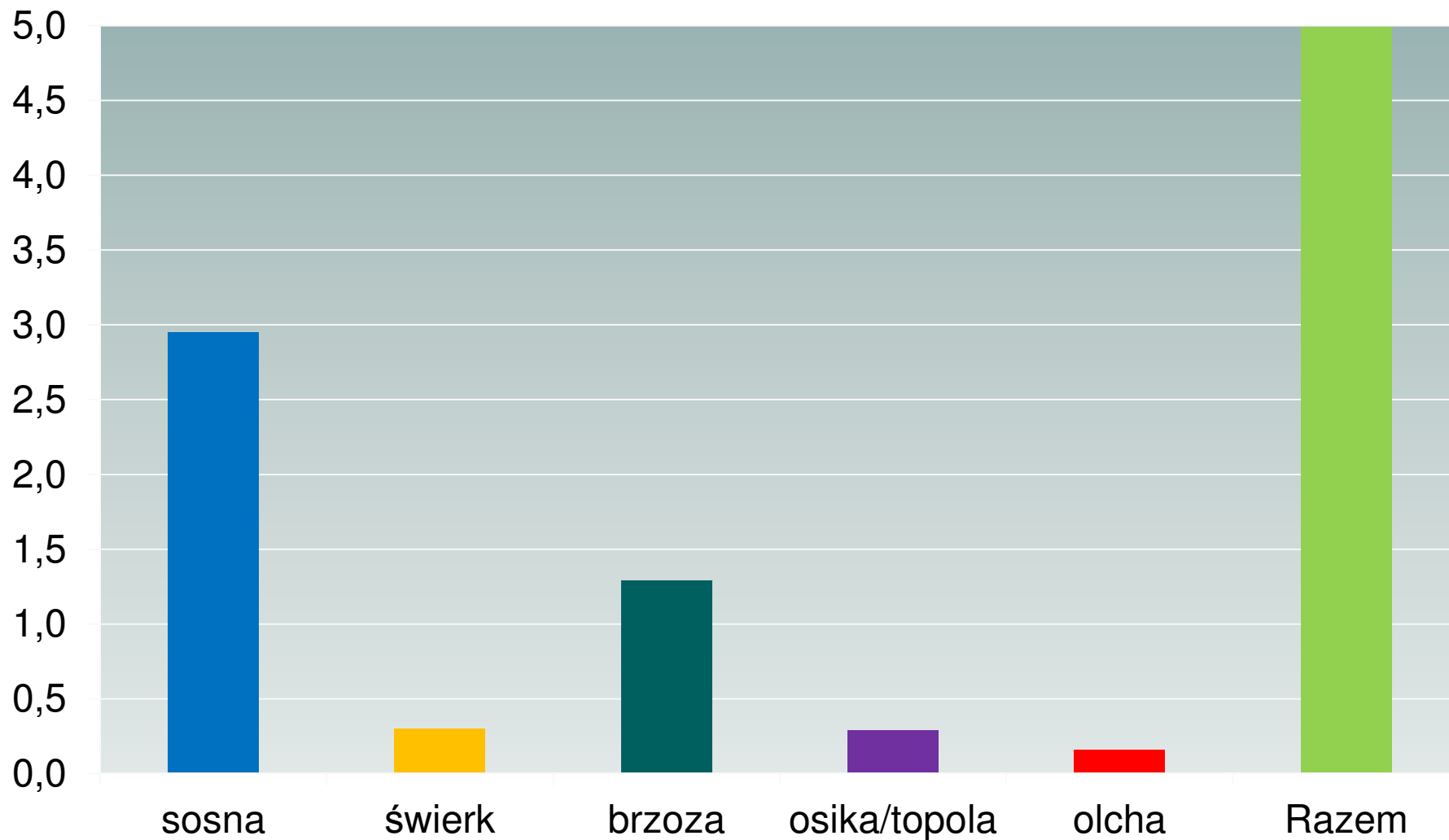
Średnioroczne zużycie drewna przez P&P

Zużycie drewna w [mln m³]

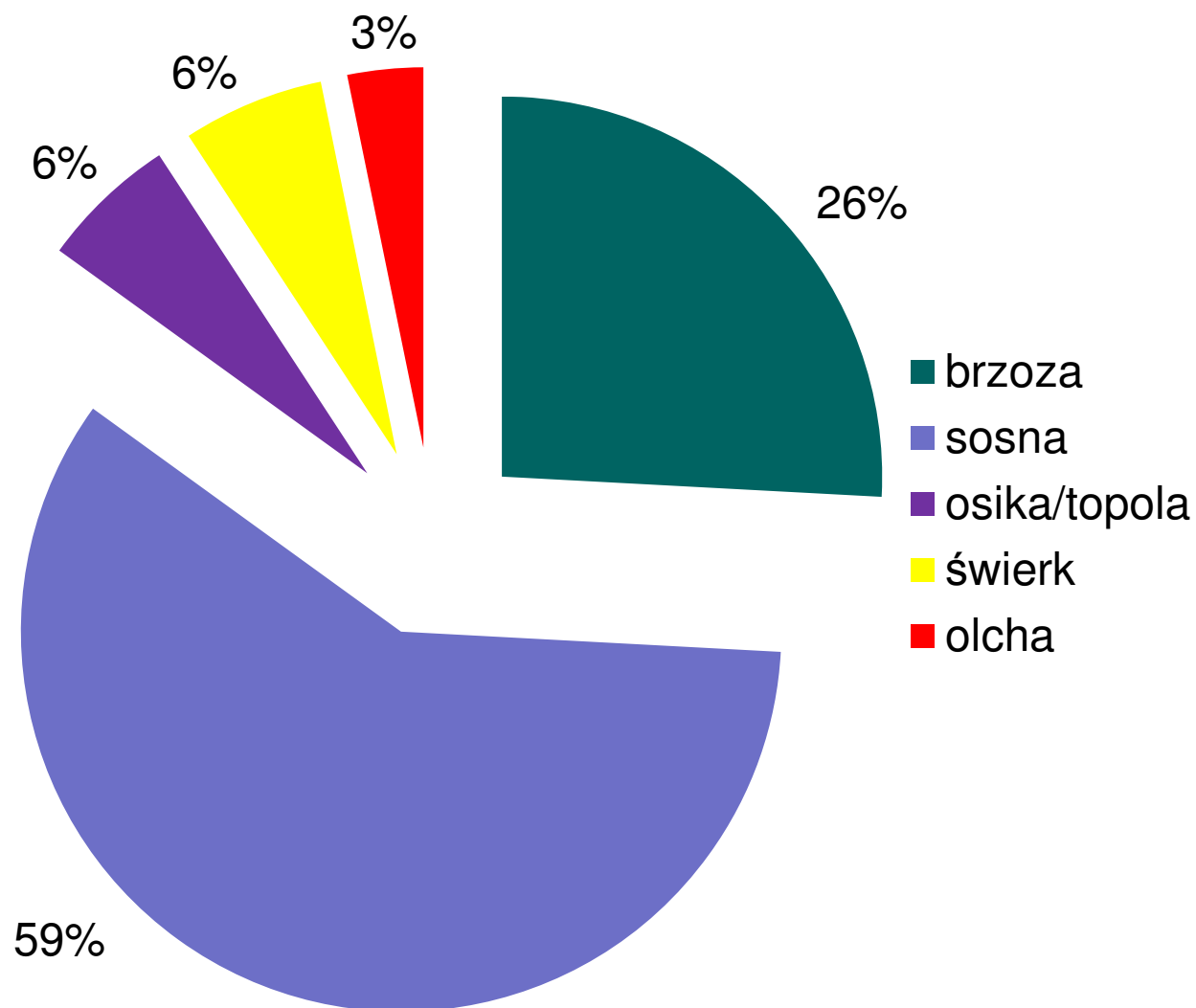


Średnioroczne zużycie drewna przez P&P

Zużycie drewna w mln m3

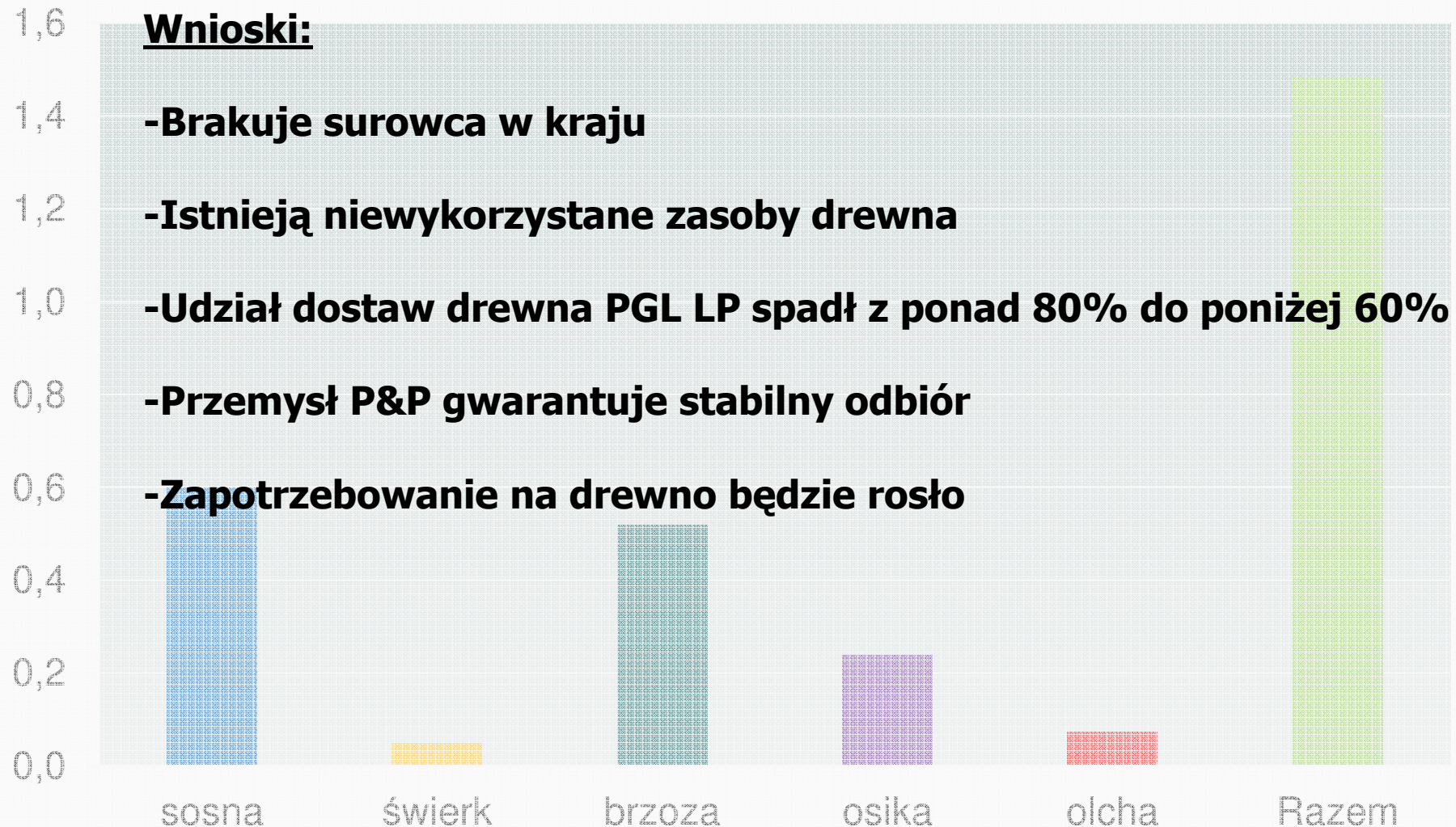


Zapotrzebowanie P&P na gatunki



Średnioroczny import drewna przez P&P

Import drewna w mln m³





III. Bariery i wyzwania przemysłu P&P





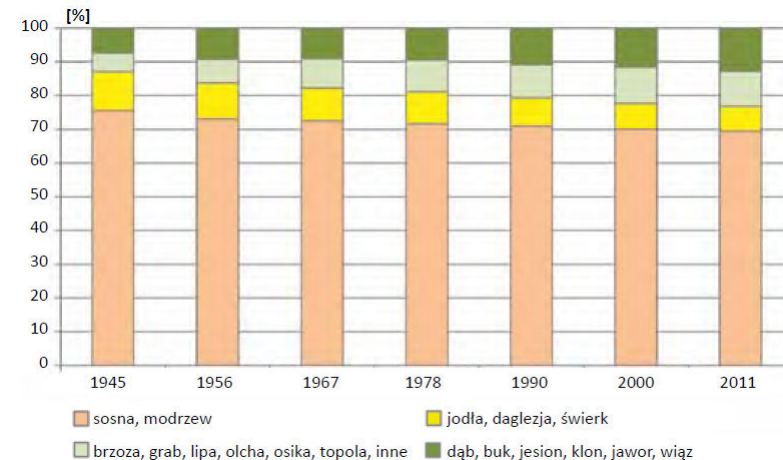
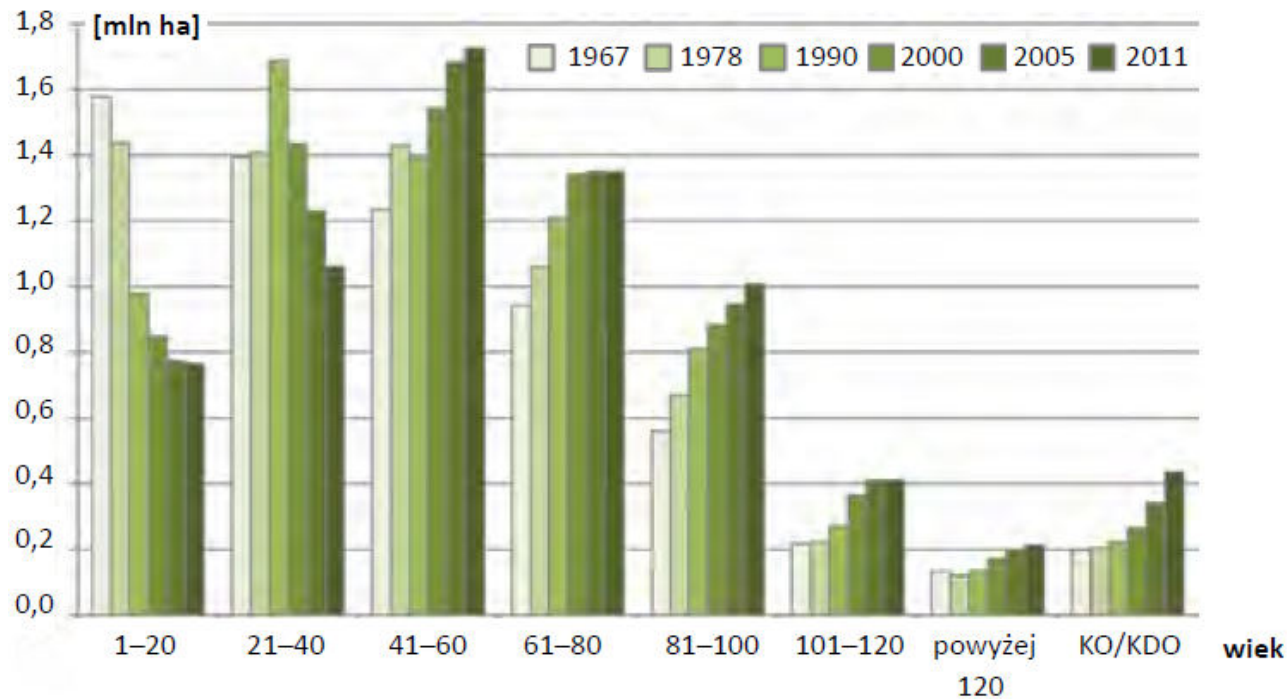
- **Brak umów wieloletnich (brak stabilności zakupów i możliwości planowania, a tym samym rozwoju dla firm korporacyjnych zmuszonych konkurować wewnątrznie o inwestycje kapitałowe)**
- **Rozdrobniona sprzedaż na poziomie Nadleśnictw**
- **Jedne z najwyższych cen drewna (wzrost o ponad 40% w latach 2009-2011)**
- **Wysokie ceny i niska podaż drewna tartacznego powodują przesunięcie zainteresowania rynku w kierunku tańszych zamienników (np. S2)**



- **Duże rozproszenie surowca w lesie - załadunek z wielu miejsc**
- **Art. 55a Prawo Przewozowe zmieniający sposób płatności za transport drogowy**
- **Aukcyjny system sprzedaży:**
 - zakupy na krótki okres
 - małe masy
 - setki aukcji dziennie
 - tysiące umów, kwitów, faktur
 - wyższe koszty transportu
 - brak zamiany zakupionych mas
 - utrudniona regulacja dostaw



Jak zwiększyć zakupy krajowej papierówki przy obecnej strukturze lasów?





IV. Kierunki rozwoju przemysłu P&P



- **Przemysł produkuje rocznie około 1,2 mln ton mas włóknistych pierwotnych. Import wynoszący ok. 0,7 mln ton mógłby być częściowo zastąpiony zwiększoną produkcją krajową.**
- **Zużycie papieru i tektur w Polsce wynosi 4,1 mln ton i 108 kg/rok na osobę w porównaniu do średniej CEPI 171.**
- **Zwiększenie produkcji energii zielonej poprzez wykorzystanie odpadów własnych, biomasy zakupionej oraz plantacji roślin energetycznych**



V. Podsumowanie



Podsumowanie

- **Zwiększenie podaży drewna krajowego, a w efekcie rezygnacja z importu przyniesie dodatkowy przychód LP i powstanie nowych miejsc pracy.**
- **Wieloletnie umowy zagwarantują pewność biznesu dla obydwu stron, co pozwoli przemysłowi planowanie dalszych inwestycji.**
- **Naszym zdaniem LP/IBL mają duży potencjał w produkcji drewna i sadzonek szybko rosnących drzew liściastych.**
- **Nasz przemysł zapewnia 4-8 razy więcej wartości dodanej i 6-13 razy więcej miejsc pracy w porównaniu do energetyki spalającej drewno.**
- **Doceniamy rolę LP w promocji FSC, finansowaniu pozaprodukcyjnych funkcji lasu i w ochronie środowiska naturalnego.**
- **Deklarujemy współpracę w celu wypracowania rozwiązań korzystnych dla leśników, przemysłu i ekologów.**