



Las Państwowe

KONFERENCJA PRASOWA

„20% - nasza wspólna sprawa”

Warszawa, 19.04.2024 r.
Dyrekcja Generalna Lasów Państwowych

20%

„20% najcenniejszych obszarów leśnych zostanie wyłączone z wycinki”



Lasy Państwowe

NARODOWY PROGRAM LEŚNY – PRZERWANA DEBATA...



KATEGORIE KLASYFIKOWANIA LEŚNYCH OBSZARÓW CENNYCH PRZYRODNICZO I SPOŁECZNIE

**LASY WYŁĄCZONE
Z UŻYTKOWANIA**

**LASY CZĘŚCIOWO WYŁĄCZONE
Z UŻYTKOWANIA**
*(O DOMINUJĄCEJ FUNKCJI
PRZYRODNICZEJ LUB SPOŁECZNEJ)*

**LASY
UŻYTKOWANE GOSPODARCZO**

**LEŚNE OBSZARY CENNE PRZYRODNICZO,
WYŁĄCZONE Z POZYSKANIA DREWNA**

**LEŚNE OBSZARY CENNE PRZYRODNICZO
LUB SPOŁECZNIE, W KTÓRYCH DZIAŁANIA
Z ZAKRESU POZYSKANIA DREWNA BĘDĄ
PROWADZONE W SPOSÓB ZMODYFIKOWANY**

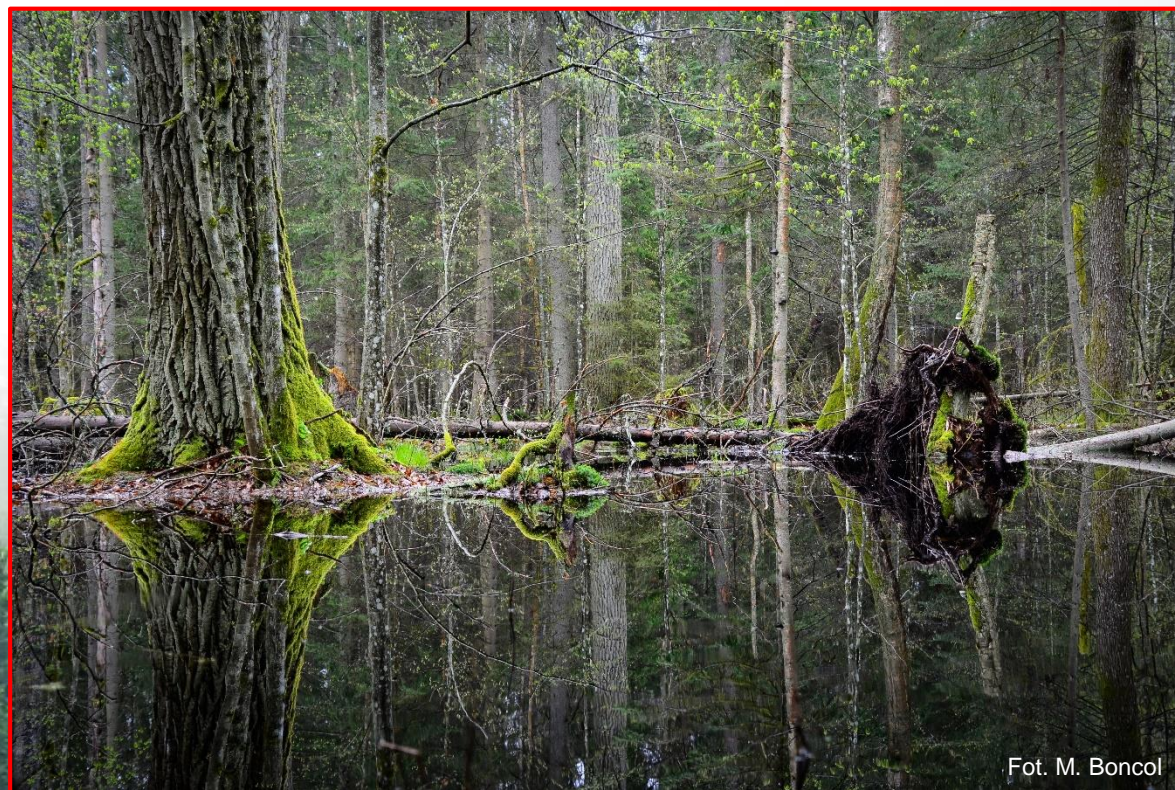


Lasy Państwowe

LEŚNE OBSZARY CENNE PRZYRODNICZO, WYŁĄCZONE Z POZYSKANIA DREWNA

15

KRYTERIÓW



Fot. M. Boncol



- LASY NA OBSZARACH BAGIENNYCH I ZALEWOWYCH;
- BAGNA;
- LASY NA STROMYCH STOKACH, W WĄWOZACH;
- SIEDLISKA SZCZEGÓLNIENIE CENNE – NA POZIOMIE EUROPEJSKIM (NP. JAWORZYN, ŁĘGI);
- UŻYTKI EKOLOGICZNE;
- ZALEWISKA;
- LASY ZACHOWAWCZE (NAJSTARSZE LASY);
- OBSZARY LEŚNE ZAZNACZONE W PLANIE URZĄDZANIA LASU JAKO CENNE PRZYRODNICZO;
- ENKLAWY (M.IN. ŚRÓDPOLNE) O POW. DO 4 HA;

LEŚNE OBSZARY CENNE PRZYRODNICZO, WYŁĄCZONE Z POZYSKANIA DREWNA

- OBIEKT ŚWIATOWEGO DZIEDZICTWA UNESCO STREFA 1, 2, 3 – PUSZCZA BIAŁOWIESKA;
- REZERWATY PRZYRODY I POWIERZCHNIE BĘDĄCE W TRAKCIE PROCEDURY USTANAWIANIA LUB POSZERZANIA REZERWATU PRZYRODY LUB PARKU NARODOWEGO - POWIERZCHNIE Z USTANOWIONĄ LUB PLANOWANĄ DO USTANOWIENIA OCHRONĄ BIERNĄ (W TYM OBSZARY 100 REZERWATÓW NA 100-LECIE LP);
- STREFY OCHRONY OSTOI, MIEJSC ROZRODU LUB REGULARNEGO PRZEBYWANIA GATUNKÓW OBJĘTE CAŁOROCZNĄ OCHRONĄ;
- LASY POŁOŻONE NA WYSPACH;

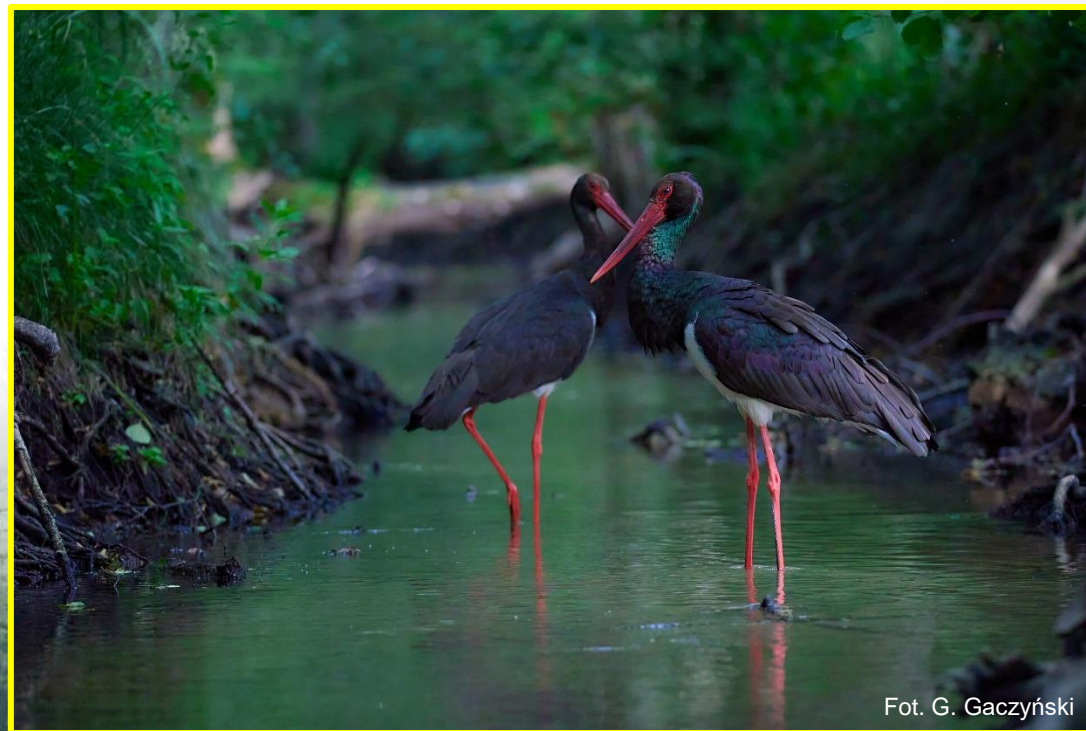


Lasy Państwowe

LEŚNE OBSZARY CENNE PRZYRODNICZO, W KTÓRYCH DZIAŁANIA Z ZAKRESU POZYSKANIA DREWNA
BĘDĄ PROWADZONE W SPOSÓB ZMODYFIKOWANY

14

KRYTERIÓW



Fot. G. Gaczyński



- LASY ROSNĄCE NA PIASKACH, WYDMACH;
- LASY, Z KTÓRYCH POZYSKUJEMY NASIONA;
- LASY ROSNĄCE WZDŁUŻ NATURALNYCH CIEKÓW WODNYCH I ŹRÓDLISK;
- LASY NA SIEDLISKACH WILGOTNYCH I BAGIENNYCH;
- MAŁE SKUPISKA DRZEW I KRZEWÓW OWOCODAJNYCH;
- STREFY OCHRONY OSTOI, MIEJSC ROZRODU LUB REGULARNEGO PRZEBYWANIA GATUNKÓW OBJĘTYCH OCHRONĄ OKRESOWĄ;

POZYSKANIE DREWNA PODPORZĄDKOWANE DOMINUJĄCEJ FUNKCJI - PRZYRODNICZEJ

- *OTULINY PARKÓW NARODOWYCH I REZERWATÓW PRZYRODY;*
- *LASY, W KTÓRYCH ZAPLANOWANO DZIAŁANIA OCHRONNE NP. W OBSZARACH NATURA 2000;*
- *OTULINY WOKÓŁ BAGIEN;*
- *OBIEKT ŚWIATOWEGO DZIEDZICTWA UNESCO STREFA 4 – PUSZCZA BIAŁOWIESKA;*
- *LASY I SIEDLISKA UNIKATOWE W SKALI NADLEŚNICTWA;*
- *POWIERZCHNIE BADAWCZE*



- TORFOWISKA PRZEJŚCIOWE, TRZĘSAWISKA,
ŁĄKI TRZĘŚLICOWE, MURAWY KSEROTERMICZNE,
WRZOSOWISKA I INNE OBSZARY UNIKATOWE
W SKALI NADLEŚNICTWA;

NIELEŚNE OBSZARY CENNE PRZYRODNICZO

- MOKRADŁA, GRUNTY POZOSTAWIONE
ODZIAŁYWANIU NATURALNYCH PROCESÓW, ITP.



- LASY CIESZĄCE SIĘ DUŻYM ZAINTERESOWANIEM SPOŁECZNYM (M. IN. REKREACYJNIE, SPORTOWO, TURYSTYCZNIE);
- LASY WAŻNE DLA LOKALNYCH SPOŁECZNOŚCI M.IN. ZE WZGLĘDÓW PRZYRODNICZYCH, KULTUROWYCH, HISTORYCZNYCH, RELIGIJNYCH I INNYCH)

**LEŚNE OBSZARY
WAŻNE SPOŁECZNIE.
POZYSKANIE DREWNA
PODPORZĄDKOWANE TEJ
FUNKCJI**

- TERENY LEŚNE W BEZPOŚREDNIM SĄSIEDZTWIE OŚRODKÓW WYPOCZYNKOWYCH, HOTELI, ITP.;
- MOKRADŁA, GRUNTY POZOSTAWIONE NATURALNYM PROCESOM (SUKCESJI), ITP.
- LASY NA UJĘCIACH WODY PITNEJ



Lasy Państwowe

NA DZIŚ, JAKO PAŃSTWOWE GOSPODARSTWO LEŚNE LASY PAŃSTWOWE,
WYŁĄCZYLIŚMY Z POZYSKANIA DREWNA NIEMAL 703 000 HA LASÓW,
CO STANOWI BLISKO **10% POWIERZCHNI LASÓW PAŃSTWOWYCH.**



Lasy Państwowe

LASY PAŃSTWOWE SĄ JEDNYM Z WIELU PODMIOTÓW
ZARZĄDZAJĄCYCH LASAMI W POLSCE

20% - NASZA WSPÓLNA SPRAWA



Las Państwowe

STRUKTURA ZARZĄDZANIA LASAMI W POLSCE

na podstawie Rocznika Statystycznego „Leśnictwo” GUS oraz Banku Danych o Lasach
(dane za 2022 rok)

LASY PUBLICZNE

LASY ZARZĄDZANE PRZEZ PGL LP

Powierzchnia
7 125 000 ha

Pozyskanie drewna
42 300 000 m³



Fot. T. Szczansny

LASY INNYCH FORM WŁASNOŚCI (M. IN. W ZARZĄDZIE URZĘDÓW MORSKICH)

Powierzchnia
36 000 ha

Pozyskanie drewna
165 000 m³



Fot. W. Gila

LASY ZARZĄDZANE PRZEZ PARKI NARODOWE

Powierzchnia
183 000 ha

Pozyskanie drewna
186 000 m³



Fot. B. Barański



Las Państwowe

STRUKTURA ZARZĄDZANIA LASAMI W POLSCE

na podstawie Rocznika Statystycznego „Leśnictwo” GUS oraz Banku Danych o Lasach
(dane za 2022 rok)

LASY PUBLICZNE

LASY STANOWIĄCE WŁASNOŚĆ GMIN

Powierzchnia
84 000 ha

Pozyskanie drewna
190 000 m³



LASY W ZASOBIE WŁASNOŚCI ROLNEJ SKARBU PAŃSTWA

Powierzchnia
29 000 ha

Pozyskanie drewna
74 000 m³





Lasy Państwowe

STRUKTURA ZARZĄDZANIA LASAMI W POLSCE

na podstawie Rocznika Statystycznego „Leśnictwo” GUS oraz Banku Danych o Lasach
(dane za 2022 rok)

LASY PRYWATNE (lasy osób fizycznych, wspólnot gruntowych i inne.)

Powierzchnia
1 787 000 ha

Pozyskanie drewna
4 100 000 m³



Fot. G. Gaczyński



Fot. Sz. Bartosz



➔ OSIĄGNIĘCIE ZAKŁADANYCH CELÓW JEST MOŻLIWE WYŁĄCZNIE W RAMACH **SZEROKIEGO DIALOGU** I ŚCISŁEJ WSPÓŁPRACY WSZYSTKICH ZAANGAŻOWANYCH STRON.

➔ DAŻENIE DO WYŁĄCZENIA 20% POWINNO UWZGLĘDNIĄĆ WSZYSTKIE LASY, **BEZ WZGLĘDU NA FORMĘ WŁASNOŚCI I PODMIOT ZARZĄDZAJĄCY.**

➔ LAS JEST ŻYWYM ORGANIZMEM, EKOSYSTEMEM, KTÓRY **NIE ZNA GRANIC ADMINISTRACYJNYCH.**



Lasy Państwowe

HARMONOGRAM DOCHODZENIA DO OSIĄGNIĘCIA CELU WYŁĄCZENIA 20%
POWIERZCHNI LASÓW W POLSCE Z POZYSKANIA DREWNA
POWINIEN UWZGLĘDNIĄĆ AKCEPTOWALNE TEMPO PROCESU KONIECZNEJ
TRANSFORMACJI W SEKTORZE LEŚNO-DRZEWNYM, KTÓRY JEST DZIŚ FILAREM
POLSKIEJ GOSPODARKI I DOBROBYTU POLAKÓW.



Lasy Państwowe

więcej informacji na stronie
www.lasy.gov.pl



*Dyrekcja Generalna Lasów Państwowych
ul. Grójecka 127, 02-124 Warszawa
sekretariat@lasy.gov.pl, tel. 22 58 98 100*