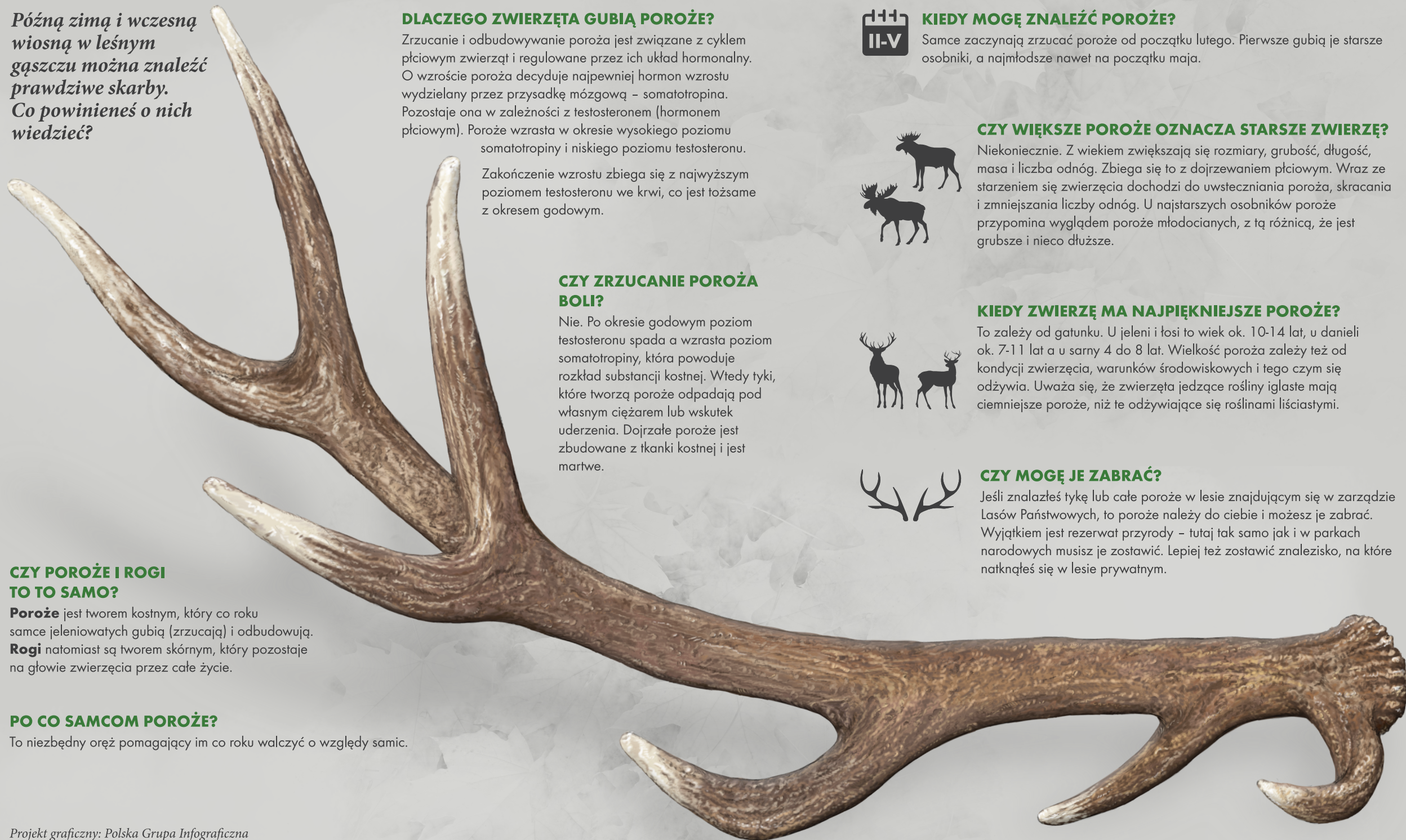


ZRZUCONE SKARBY

Późną zimą i wczesną wiosną w leśnym gąszczu można znaleźć prawdziwe skarby. Co powinieneś o nich wiedzieć?



DLACZEGO ZWIERZĘTA GUBIĄ POROŻE?

Zrzucanie i odbudowywanie poroża jest związane z cyklem płciowym zwierząt i regulowane przez ich układ hormonalny. O wzroście poroża decyduje najpewniej hormon wzrostu wydzielany przez przysadkę mózgową – somatotropina. Pozostaje ona w zależności z testosteronem (hormonem płciowym). Poróża wzrasta w okresie wysokiego poziomu somatotropiny i niskiego poziomu testosteronu.

Zakończenie wzrostu zbiega się z najwyższym poziomem testosteronu we krwi, co jest tożsame z okresem godowym.

CZY ZRZUCANIE POROŻA BOLI?

Nie. Po okresie godowym poziom testosteronu spada a wzrasta poziom somatotropiny, która powoduje rozkład substancji kostnej. Wtedy tyki, które tworzą poróża odpadają pod własnym ciężarem lub wskutek uderzenia. Dojrzałe poróża jest zbudowane z tkanki kostnej i jest martwe.

CZY POROŻE I ROGI TO TO SAMO?

Poróża jest tworem kostnym, który co roku samce jeleniowatych gubią (zrzucają) i odbudowują. **Rogi** natomiast są tworem skórnym, który pozostaje na głowie zwierzęcia przez całe życie.

PO CO SAMCOM POROŻE?

To niezbędny oręż pomagający im co roku walczyć o względy samic.



KIEDY MOGĘ ZNALEZĆ POROŻE?

Samce zaczynają zrzucać poróża od początku lutego. Pierwsze gubią je starsze osobniki, a najmłodsze nawet na początku maja.



CZY WIĘKSZE POROŻE OZNACZA STARSZE ZWIERZĘ?

Niekoniecznie. Z wiekiem zwiększają się rozmiary, grubość, długość, masa i liczba odnóg. Zbiega się to z dojrzewaniem płciowym. Wraz ze starzeniem się zwierzęcia dochodzi do uwsteczniania poroża, skracania i zmniejszania liczby odnóg. U najstarszych osobników poróża przypomina wyglądem poróża młodocianych, z tą różnicą, że jest grubsze i nieco dłuższe.



KIEDY ZWIERZĘ MA NAJPIĘKNIEJSZE POROŻE?

To zależy od gatunku. U jeleni i łosi to wiek ok. 10-14 lat, u danieli ok. 7-11 lat a u sarny 4 do 8 lat. Wielkość poroża zależy też od kondycji zwierzęcia, warunków środowiskowych i tego czym się odżywia. Uważa się, że zwierzęta jedzące rośliny iglaste mają ciemniejsze poróża, niż te odżywiające się roślinami liściastymi.



CZY MOGĘ JE ZABRAĆ?

Jeśli znalazłeś tykę lub całe poróża w lesie znajdującym się w zarządzie Lasów Państwowych, to poróża należy do ciebie i możesz je zabrać. Wyjątkiem jest rezerwat przyrody – tutaj tak samo jak i w parkach narodowych musisz je zostawić. Lepiej też zostawić znalezisko, na które natknąłeś się w lesie prywatnym.

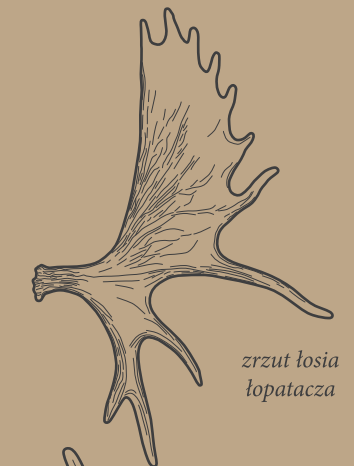
CO ZNALAZŁEM?



zrzut jelenia



zrzut daniela



zrzut losia łopatacza



zrzut losia badylarza



zrzut sarny