

# POZNAJ KORNIKA DRUKARZA

CZ. 1

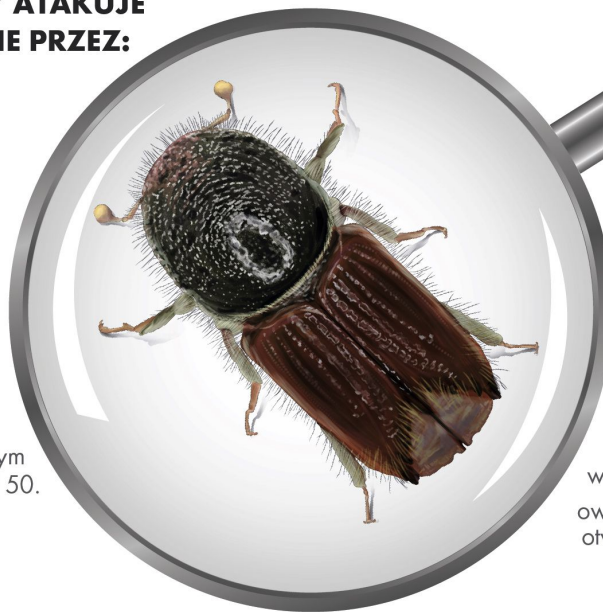


## CHRZĄSZCZ, KTÓRY ATAKUJE DRZEWIA OSŁABIONE PRZEZ:

- hubę korzeni
- opieńkę
- owady liściożerne świerka uszkadzające igły
- suszę i silny wiatr
- okiść
- pożar
- emisje przemysłowe

## PREFERUJE:

- świerki na obrzeżach
- świerki w lukach
- lasy o złym stanie sanitarnym
- drzewa starsze – powyżej 50. roku życia
- grubsze
- z grubszą korą



**FEROMONY** korników związane są z układem pokarmowym.

← ●● agregacyjne

Jedząc tyko, kornik wytwarza feromon zwabiający zarówno samice, jak i samce, które zasiedlają drzewo. Związki chemiczne znajdują się w jego odchodach.

odstraszające ●● →

Żeby w pełni wykorzystać żer zapłodnione samice wydzielają feromony odstraszające, ograniczające konkurencję

## CYKL ROZWOJOWY KORNIKA



## ZASIEDLA TEŻ:



wywroty



drzewa ścięte i nieokorowane



złomy



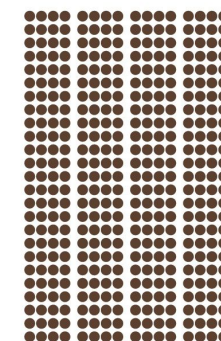
pozostałości pozrębowe



+



=

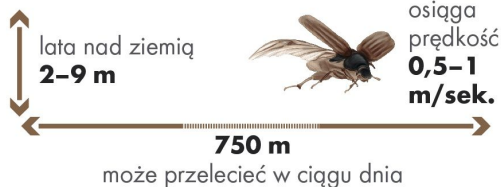


Samiec zwabia do komory od 2 do 7 samic

Zapłodniona samica składa do 80 jajeczek

Daje to około 400 młodych korników w jednym żerowisku

## JAK KORNIK SZUKA DRZEWA?



- Jednorazowo może przelecieć 500 m
- 750 m przelatuje kornik zwabiony feromonami
- Do 8 km przelatują korniki niesione przez wiatr