

NIETOPERZE

LATAJĄCE SSAKI

GATUNKI POLSKICH NIETOPERZY

TRZY RODZINY

PODKOWCOWATE



Charakterystyczny **płat skórný** na nosie

MROCZKOWATE



Zróznicowany **kształt uszu**

PODKASAŃCOWATE

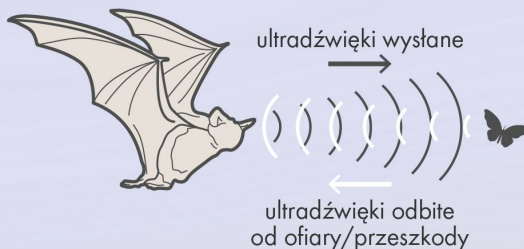


Krótkie, szeroko rozstawione uszy

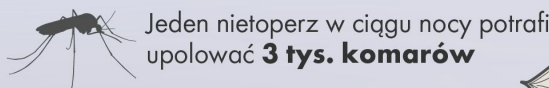
Tworzą ogromne kolonie

ECHOLOKACJA

W czasie lotu nietoperze emitują serię wysokich dźwięków – sygnałów o częstotliwości **18-120 kHz**



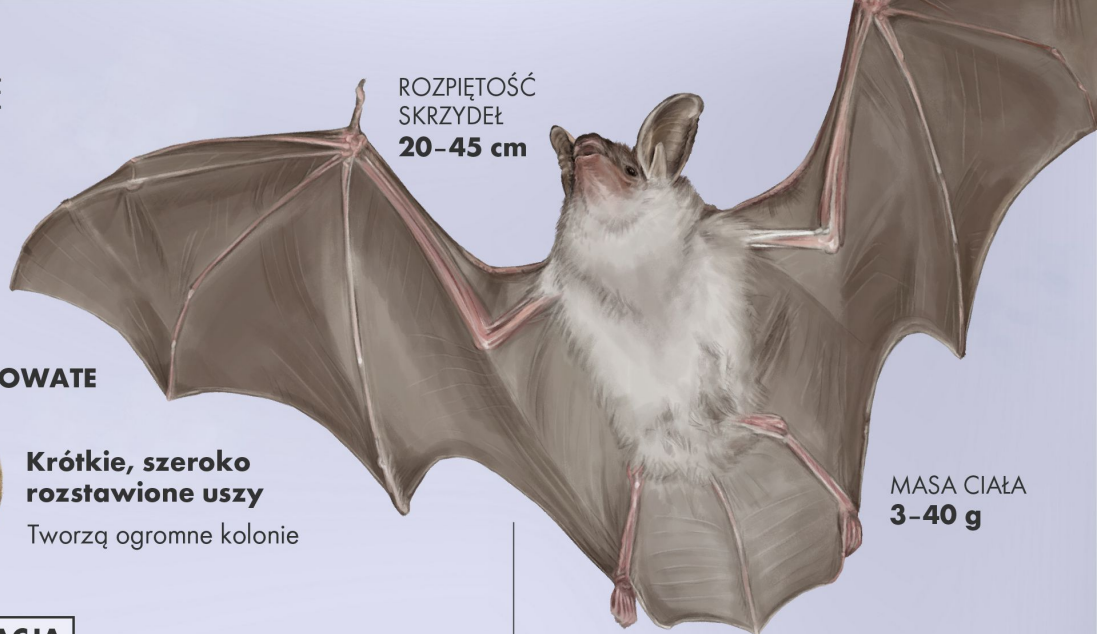
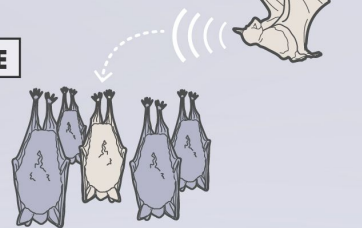
Dźwięki po odbiciu od ofiary lub przeszkody wracają do nietoperza w postaci echa, dzięki czemu określa **odległość, wielkość i kształt**



Jeden nietoperz w ciągu nocy potrafi upolować **3 tys. komarów**

GŁOSY SOCJALNE

Mogą być słyszane przez ludzi. Samce emitują je intensywnie w okresie godowym. Służą także samicom m.in. do odnajdywania swoich młodych w kolonii



ROZPIĘTOŚĆ SKRZYDEŁ
20-45 cm

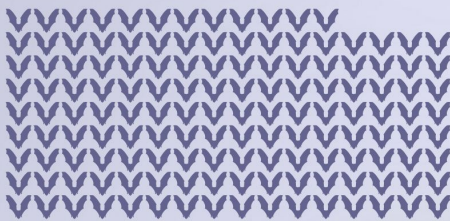
MASA CIAŁA
3-40 g

Wszystkie gatunki nietoperzy są pod **ścisłą ochroną**

LICZBA GATUNKÓW



28 w Polsce



ok. **1400** na świecie

LICZBA UDERZEŃ SERCA na minutę



250 w okresie aktywności



kilka podczas hibernacji

Nie wolno niepokoić nietoperzy w trakcie ich zimowania, bo to może być dla nich zgubne – każdorazowe wybudzenie to utrata cennej energii

POKARM

Krajowe gatunki nietoperzy żywią się owadami i innymi bezkręgowcami. Pokarm najczęściej chwytają w locie żerując w wielu różnych środowiskach



uprawy i łąki



polany



dojrzały las

SCHRONIENIA

Naturalne schronienia nietoperzy w lasach to przede wszystkim dziuple i przestrzenie pod odstającą korą

Dodatkowo leśnicy i chiropterolodzy rozwieszają specjalne skrzynki

