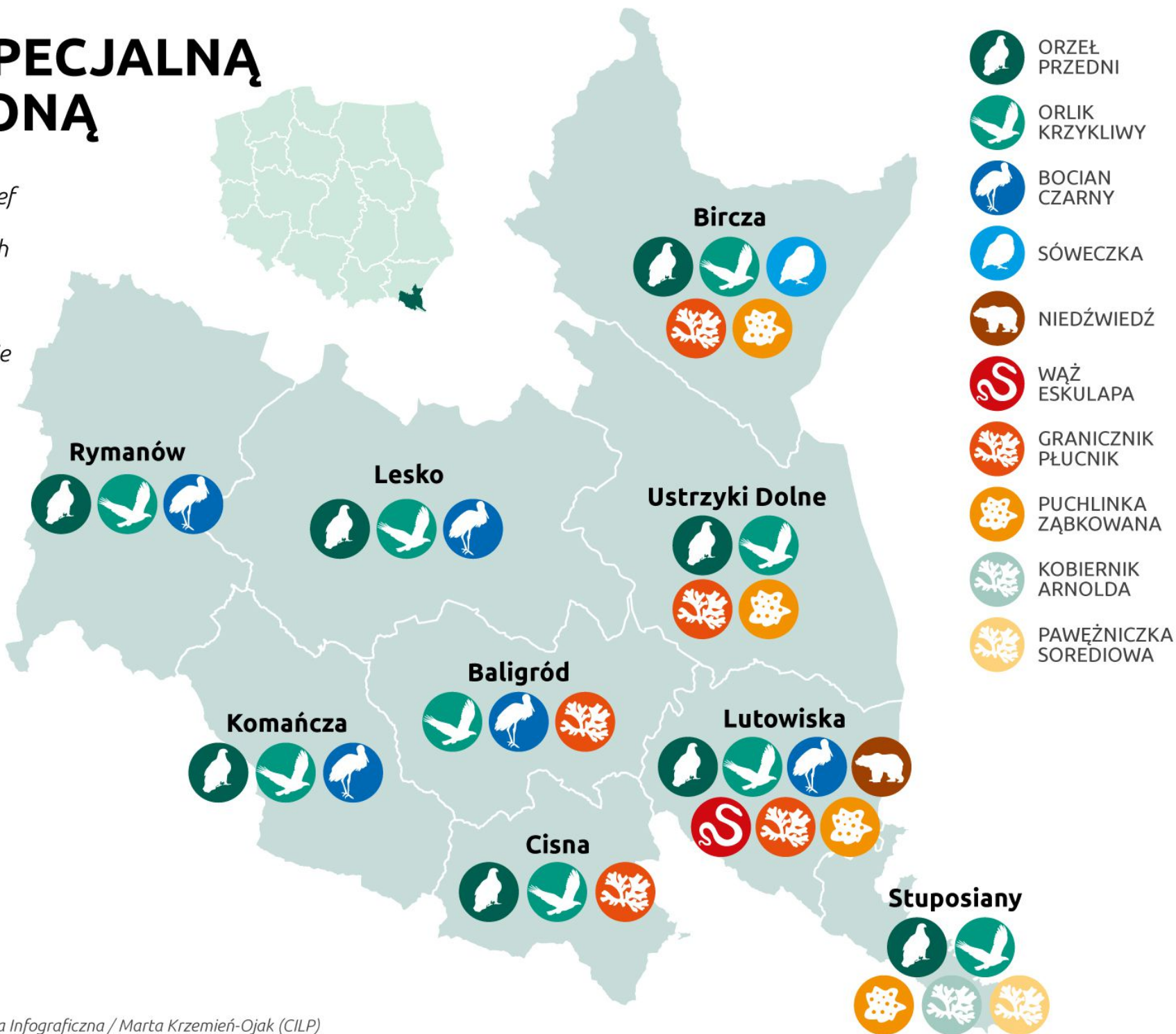
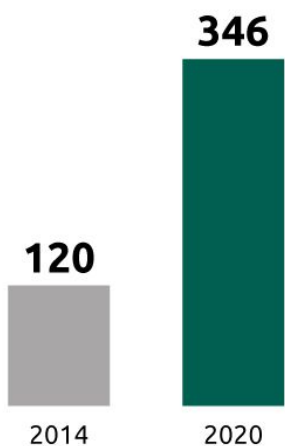




POD SPECJALNĄ OCHRONĄ

W lasach Bieszczadów i Pogórza rośnie liczba stref ochronnych, które leśnicy tworzą dla najcenniejszych zwierząt, roślin i grzybów. W strefach tych działania człowieka ograniczone są do minimum, by skutecznie chronić najcenniejsze składniki naszej przyrody.

Łączna liczba stref ochronnych:



Źródło: RDLP Krosno (2020)

Opracowanie graficzne: Polska Grupa Infograficzna / Marta Krzemień-Ojak (CILP)