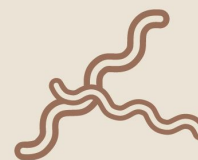
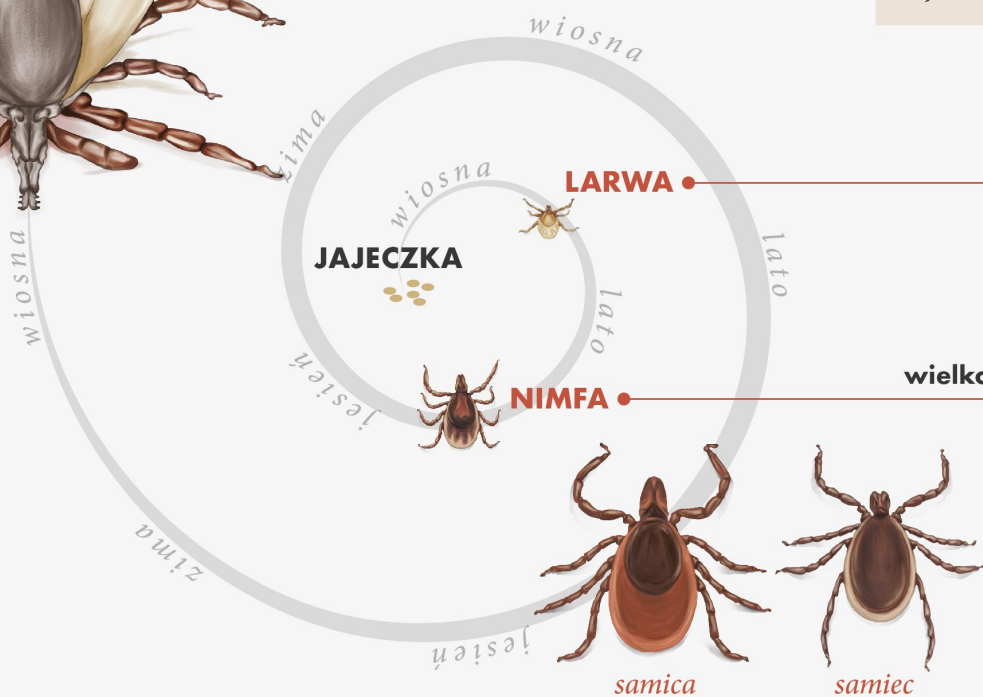


STADIA ROZWOJOWE



JAJECZKA



Okolo 30 proc. kleszczy w Polsce jest nosicielami krętka borelii wywołującego boreliozę.



Szacuje się, że żeby doszło do infekcji kleszcz musi pozostać w skórze powyżej 24 godzin.

wielkość: kropka o średnicy ułamka milimetra

po opiciu się krwią: 3-4 milimetry



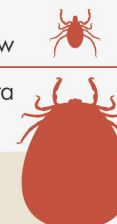
wielkość: główka od szpilki o średnicy 2-3 milimetrów

po opiciu się krwią: do 1 centymetra



wielkość: 4-5 milimetrów

po opiciu się krwią: do 1,5 centymetra



Kleszcze przenoszą ponad 20 różnych chorób nazywanych **koinfekcjami**.

Wysysając krew ofiary, kleszcz może zwiększyć masę nawet 100 razy.