

## KLESZCZE



**MIT**  
Kleszcze czatują tylko na paprociach.

### FAKT

Naturalnym środowiskiem kleszczy jest każde delikatnie wilgotne miejsce, w którym występuje roślinność i grzyzie. Atakują głównie na ścieżkach często uczęszczanych przez ludzi i zwierzęta.



**MIT**  
Kleszcze skaczą na ofiary z koron drzew.

### FAKT

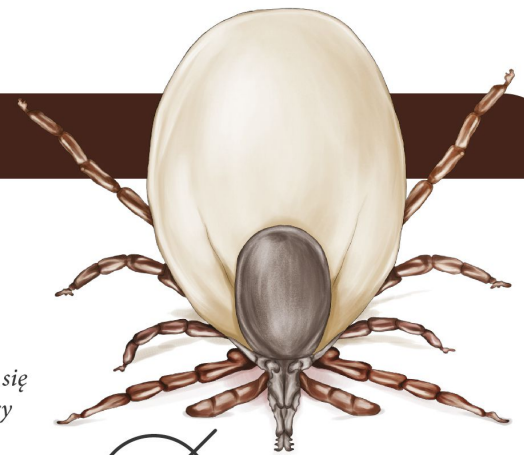
Pasożyty te nie mają tak silnych nóg jak pchły. Oczekują na żywiciela maksymalnie na wysokości ok. 1 metra. Im są wyżej tym mniejsza szansa na znalezienie potencjalnej ofiary. Czatują na liściach lub żdźbłach traw i przyczepiają się do ludzi i zwierząt, które ocierają się o gałązki roślin.



**MIT**  
Idąc do lasu należy ubierać się na ciemno, gdyż jasne kolory przyciągają kleszcze.

### FAKT

Kleszcze są ślepe i nie robi im różnicy kolor ubrania. Do polowania używają zmysłu węchu, tzw. organu Hallera, który znajduje się na pierwszej parze odnóży.



**MIT**  
Kleszcze żyją tylko w lasach i na terenach wiejskich.

### FAKT

Coraz częściej można je spotkać w miastach (parkach, skwerach a nawet w piwnicach).



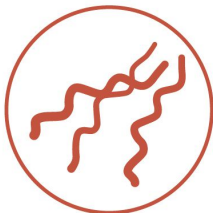
## BORELIOZA



**MIT**  
Każdy kleszcz przenosi boreliozę.

### FAKT

Okolo 30% kleszczy w Polsce jest nosicielami krętka borelii. Zagrożenia nie wolno jednak bagatelizować.



**MIT**  
Już samo wkłucie kleszcza oznacza infekcję.

### FAKT

Aby doszło do zakażenia, kleszcz musi pozostawać w skórze 24-48 godzin.



**MIT**  
Pojawiająca się tuż po ukąszeniu zmiana skórna to rumień wędrujący.

### FAKT

Rumień o średnicy ok. 5 cm pojawia się w okresie od 1-2 dni do nawet 3 tygodni po ukąszeniu kleszcza. Nie swędzi. Natychmiastowe zaczerwienienie oznacza reakcję alergiczną lub ślad po ugryzieniu innego owada.



**MIT**  
Przed boreliozą można się zaszczepić.

### FAKT

Istnieje tylko szczepionka przeciwko odkleszczowemu zapaleniu opon mózgowych.

