

Jak zmieniają się **LASY PAŃSTWOWE**?

2009 — 2019

porównanie wyników I cyklu (2005-2009) i III cyklu (2015-2019)
Wielkoobszarowej Inwentaryzacji Stanu Lasów



wzrost powierzchni lasów

o 50,2 tys. ha = do **7,15 mln ha**



wzrost zasobów drewna

o 216,3 mln m³ = do **2065,7 mln m³**

wzrost średniej zasobności

262 m³/ha → **290 m³/ha**



W ostatnich 10 latach w Lasach Państwowych co roku na każdym hektarze

- przyrastało średnio **9,19 m³ drewna**,
- z tego pozyskiwano **5,66 m³**,
- reszta przyrostu, czyli **3,53 m³ drewna** odkładała się i **powiększała zasoby**.

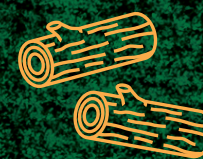


wzrost średniego wieku lasów

57 lat → **60 lat**

wzrost udziału drzew w wieku ponad 100 lat w powierzchni lasów

11,2% → **14%**



wzrost ilości martwego drewna

37 mln m³ (średnio 5,2 m³/ha) → **56,8 mln m³** (średnio 8 m³/ha)



wzrost udziału drzew gatunków liściastych w powierzchni lasów

27,8% → **29,9%**