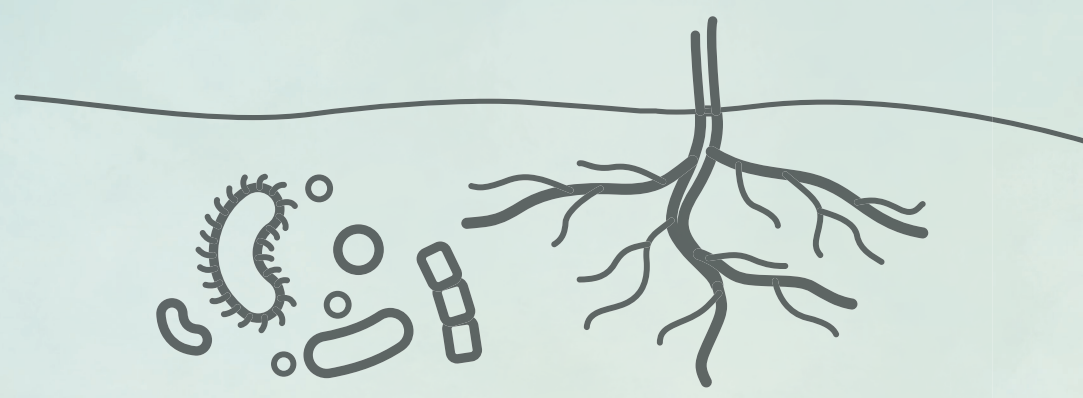


CO GRZEBIE W GLEBIE

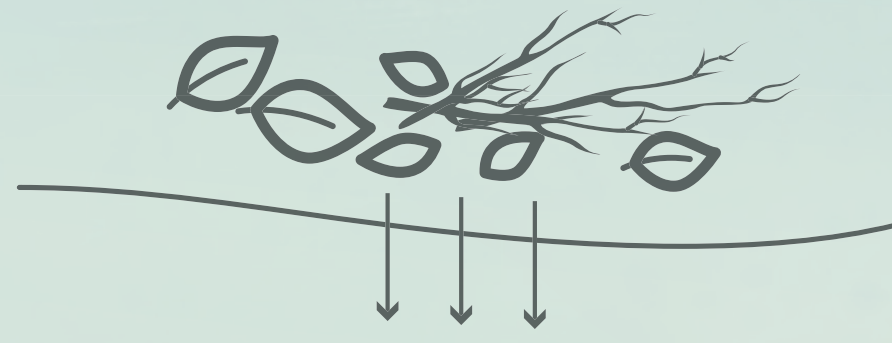
Od rodzaju gleby, jej struktury i zawartości związków organicznych zależy, jakie gatunki roślin, w tym drzew, mogą rosnąć w danym miejscu. Leśnicy sadząc drzewa, biorą to pod uwagę.



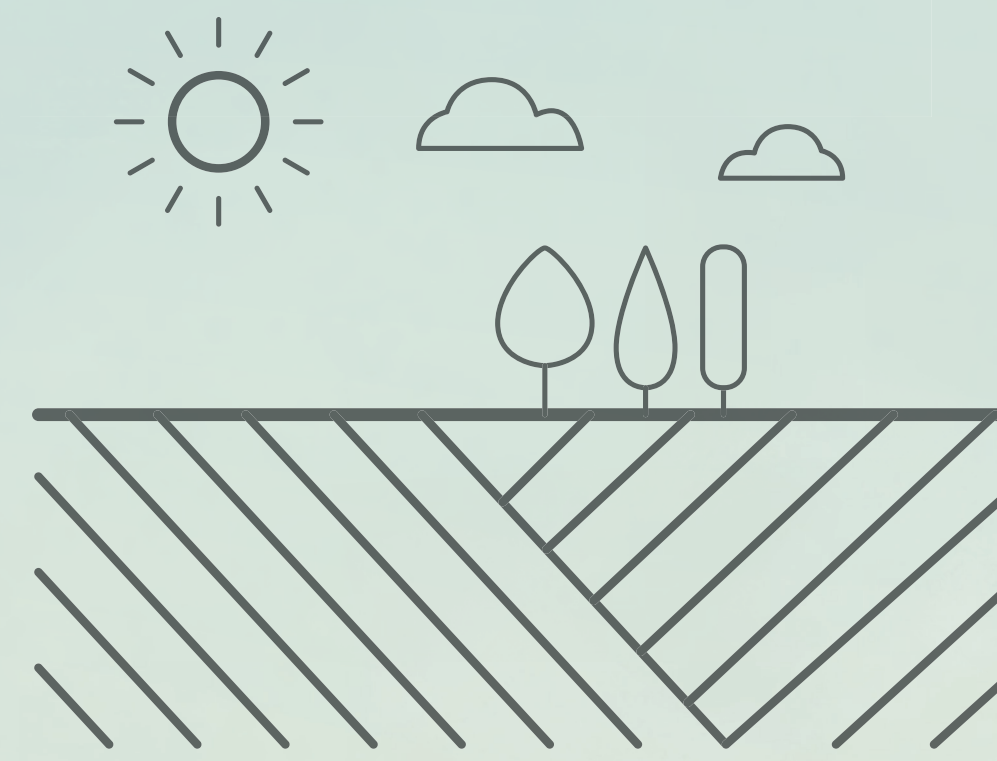
Grzyby i bakterie występujące w ziemi rozwijają się wokół korzeni drzew



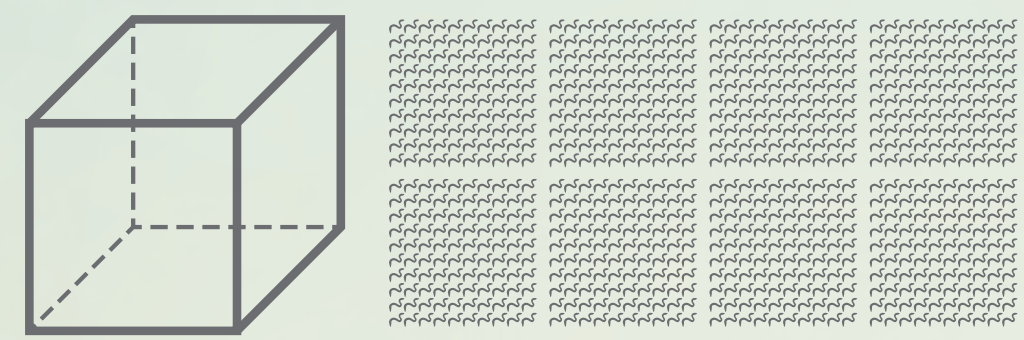
Liczba drobnoustrojów w glebie zmienia się w zależności od pory roku



Źródłem składników organicznych w glebach są rozkładające się części roślin (liście, gałęzie, kora, pniaki) oraz zwierząt

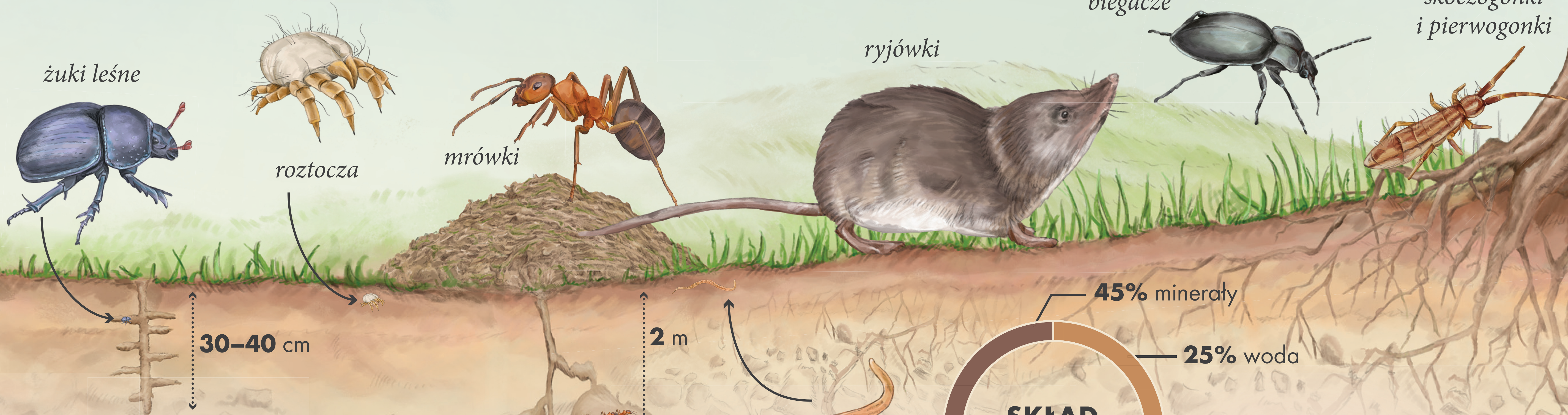


- **Gleba** to podstawowa część siedliska leśnego
- Nauka zajmująca się glebą to **gleboznawstwo**
- Organizmy, które żyją w glebie, nazywane są **edafonem**



W **1 m³** gleby może być ok. **800** dżdżownic

dżdżownice



żuki leśne

roztocza

mrówki

ryjówki

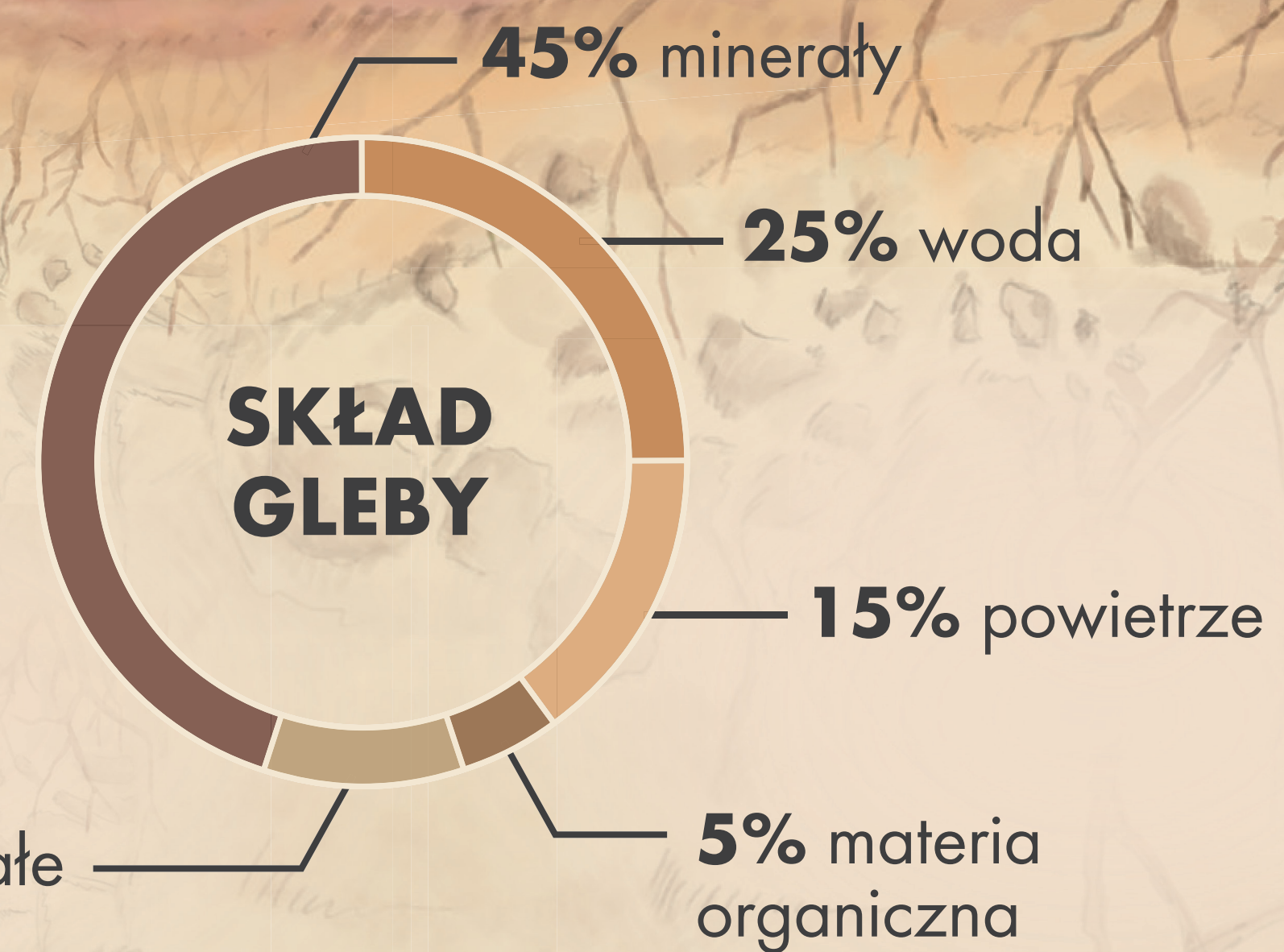
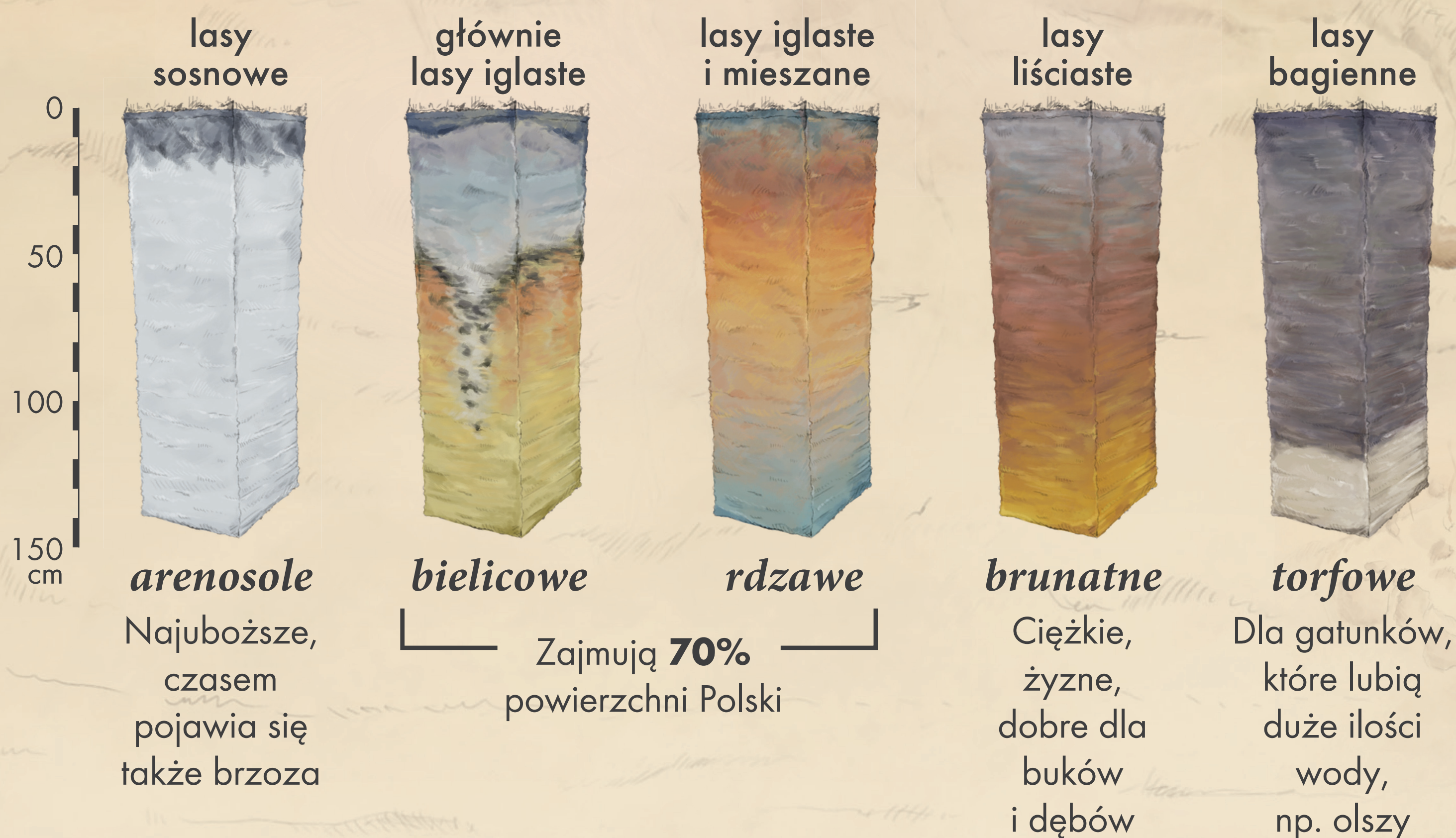
biegacze

skoczogonki i pierwogonki

30–40 cm

2 m

TYPOWE PROFILE GLEB LEŚNYCH POLSKI



Korzenie niektórych drzew sięgają nawet **10 m** w głąb ziemi

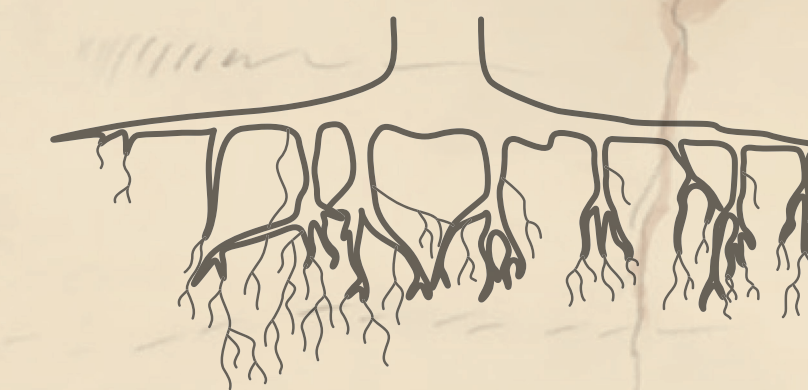
W ZALEŻNOŚCI OD STRUKTURY GLEBY DRZEWA WYTWARZAJĄ SYSTEMY KORZENIOWE:

Tam, gdzie woda sływa głęboko do ziemi, mogą rosnąć drzewa, które mają **głęboki** system korzeniowy, np. sosna, dąb, jesion czy klon

GŁĘBOKI



PŁYTKI



Tam, gdzie gleba zatrzymuje wodę pod samą powierzchnią ziemi, mogą rosnąć drzewa, które mają **płytkie** systemy korzeniowe np. świerk, grab, olsza

