



BARSZCZ SOSNOWSKIEGO

BARSZCZ MANTEGAZZIEGO

Obydwa gatunki to rośliny inwazyjne. Sok i wydzielina włosków po zetknięciu ze skórą w obecności słońca wywołują wyjątkowo **groźne poparzenie**.

STOP!



ROŚLINA NIEBEZPIECZNA

JEŚLI DOJDZIE DO POPARZENIA



Nie drap miejsca poparzenia



Nie stosuj żadnych środków chemicznych bez konsultacji z lekarzem



Obficie przemyj oparzenia wodą i zastój przed działaniem promieni słonecznych



Jeśli to możliwe zrób zdjęcie rośliny, może przydać się lekarzowi



Konieczne udaj się do lekarza



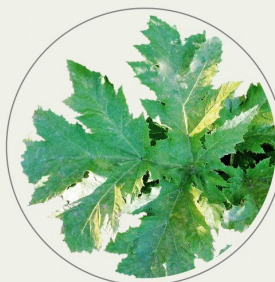
KWIATY

Nierozwinięte są w kształcie kul. Rozwinięte tworzą **białe, płaskie baldachy** o średnicy nawet do 50 cm.



ŁODYGA

Podłużnie bruzdowana, pusta w środku, zielona, **pokryta purpurowymi plamkami**. Kilkucentymetrowe włoski szczególnie na ogonkach liści.



LIŚCIE

Postrzępione, **szerokie, o średnicy nawet 150 cm**.
B. Sosnowskiego - zakończone tępo.
B. Mantegazziego - o ostrych, wydłużonych końcówkach.

W Polsce rośnie ok. 70 gatunków z rodziny baldaszkowych. Jeśli nie masz pewności czy znaleziona roślina jest inwazyjna, **skontaktuj się z lokalną gminą, RDOŚ lub leśnikami**.

Barszcz Sosnowskiego
(*Heracleum Sosnowskyi* Mandel L.)

Fot.: B. Dymek, E. Szklarzewska

Opracowanie: Polska Grupa Infograficzna