
BIULETYN INFORMACYJNY LASÓW PAŃSTWOWYCH

Nr 1 (181)

STYCZEŃ 2008

CENA 5,00 ZŁ



Dyrekcja Generalna Lasów Państwowych
ul. Wawelska 52/54, 00-922 Warszawa
tel./fax 0 22 825 85 56

PL ISSN 1428-5940

DYREKCJA GENERALNA LASÓW PAŃSTWOWYCH
ul. Wawelska 52/54, 00-922 Warszawa tel./fax 0 22 825 85 56

Dyrektor generalny Lasów Państwowych – Jerzy PIĄTKOWSKI	tel. 0 22 825 60 28
Sekretariat Dyrektora Generalnego	
– naczelnik Anna TRZECIAK-WISZOWATA	0 22 825 85 70
– rzecznik prasowy Lasów Państwowych Przemysław PRZYBYLSKI	0 22 825 94 02
Wydział Kadr i Szkoleń – naczelnik Agnieszka GRZEGORCZYK	0 22 825 54 02
Inspekcja Lasów Państwowych – główny inspektor Jerzy ZIELIŃSKI	0 22 825 93 09
Zespół Radców Prawnych – koordynator Marek RATYŃSKI	0 22 825 85 62
Wydział Współpracy z Zagranicą – naczelnik Tomasz WÓJCIK	0 22 825 99 51 w. 123
Zespół ds. Obronności i Ochrony Informacji Niejawnych – Mariusz KWIECIŃSKI	0 22 825 85 62
Stanowisko ds. Straży Leśnej – główny inspektor Straży Leśnej Tadeusz PASTERNAK	0 22 825 85 62
Stanowisko ds. BHP – główny specjalista Piotr GOTOWICKI	0 22 825 85 63
Główny księgowy – Elżbieta GRAJNY-OLBROMSKA	0 22 825 79 29
Wydział Analiz Ekonomicznych i Planowania – naczelnik Artur KRÓLICKI	0 22 825 17 66
Zastępca dyrektora generalnego ds. gospodarki leśnej – Ryszard KAPUŚCIŃSKI	0 22 825 85 10
Wydział Gospodarki Leśnej – naczelnik Wojciech FONDER	0 22 825 09 86
Wydział Ochrony Lasu – naczelnik Aldona PERLIŃSKA	0 22 825 25 27
Wydział Ochrony Przyrody – naczelnik Jolanta BŁASIAK	0 22 825 90 56 w. 254
Wydział Stanu Posiadania – p.o. naczelnika Sławomir SAWICKI	0 22 825 25 27
Wydział Urządzania Lasu – naczelnik Jacek PRZYPAŚNIAK	0 22 825 85 63
Stanowisko ds. Łowiectwa – główny specjalista Jan BŁASZCZYK	0 22 825 85 62
Wydział Geoinformatyki Lasów Państwowych – naczelnik Krzysztof OKŁA	0 22 825 85 63 w. 229
Zastępca dyrektora generalnego ds. marketingu, organizacji i rozwoju – Marian PIGAN	0 22 825 85 61
Wydział Marketingu i Promocji Produktów Leśnych – naczelnik Andrzej BALLAUN	0 22 825 85 53 w. 111
Wydział Organizacji i Rozwoju – naczelnik Jerzy KAPRAL	0 22 825 85 52
Wydział Informatyki – naczelnik Mariusz BŁASIAK	0 22 825 85 51
Zespół ds. Zamówień Publicznych – kierownik Alina NIEWIADOMSKA	0 22 825 88 23
Wydział Logistyki – naczelnik Walerian ŻYNDUL	0 22 825 85 56

Adresy, telefony i telefaksy Regionalnych Dyrekcji Lasów Państwowych

15-950 BIAŁYSTOK , ul. Lipowa 51	tel. centr. 0 85 748 18 00, fax 0 85 652 23 73
80-804 GDAŃSK , ul. Rogaczewskiego 9/13	0 58 302 00 71, fax 0 58 302 11 25
40-952 KATOWICE , ul. Huberta 43/45	0 32 251 43 02 do 04, fax 0 32 251 57 39
31-159 KRAKÓW , al. Słowackiego 17a	0 12 633 54 33, fax 0 12 633 13 51
38-400 KROSNO , ul. Bieszczadzka 2	0 13 436 44 51, fax 0 13 436 43 01
20-950 LUBLIN , ul. Czechowska 4	0 81 532 70 31, fax 0 81 532 49 47
91-402 ŁÓDŹ , ul. J. Matejki 16	0 42 631 79 00, fax 0 42 631 79 82
10-959 OLSZTYN , ul. Kościuszki 46/48	0 89 527 05 09, fax 0 89 527 21 70
64-920 PIŁA – KALINA	0 67 212 48 44, fax 0 67 212 64 78
60-815 POZNAŃ , ul. Gajowa 10	0 61 866 82-41, fax 0 61 847 28 69
26-600 RADOM , ul. 25 Czerwca 68	0 48 385 60 00, fax 0 48 385 60 01
70-965 SZCZECIN , ul. J. Słowackiego 2	0 91 432 87 00, fax 0 91 422 53 13
78-400 SZCZECINEK , ul. Mickiewicza 2	0 94 372 63 00, fax: 0 94 372 63 01
87-100 TORUŃ , ul. Mickiewicza 9	0 56 658 43 00, fax 0 56 658 43 66
03-841 WARSZAWA , ul. Grochowska 278	0 22 517 33 00, fax 0 22 517 33 61
50-357 WROCŁAW , ul. Grunwaldzka 90	0 71 328 30 11, fax 0 71 328 24 01
65-950 ZIELONA GÓRA , ul. Kazimierza Wlk. 24	0 68 325 44 51, fax 0 68 325 36 30

Zakłady o zasięgu krajowym podporządkowane dyrektorowi generalnemu LP

Centrum Informacyjne Lasów Państwowych ul. Bitwy Warszawskiej 1920 r. nr 3, 02-362 Warszawa	tel. 0 22 822 49 31
Centrum Koordynacji Projektów Środowiskowych ul. Bitwy Warszawskiej 1920 r. nr 3, 02-362 Warszawa	0 22 822 32 01 w. 405
Leśny Bank Genów Kostrzyca Miłków 300, 58-535 Miłków	0 75 713 12 39
Ośrodek Kultury Leśnej ul. Działyńskich 2, 63-322 Gołuchów	0 62 761 50 45
Ośrodek Rozwojowo-Wdrożeniowy Lasów Państwowych Bedoń, ul. Sienkiewicza 19, 95-020 Andrespol	0 42 677 25 00
Ośrodek Techniki Leśnej ul. Zaciszna 2, 63-200 Jarocin	0 62 747 35 82
Zakład Informatyki Lasów Państwowych Bedoń, ul. Sienkiewicza 19, 95-020 Andrespol	0 42 677 25 45

BIULETYN INFORMACYJNY LASÓW PAŃSTWOWYCH

REDAGUJĄ: Sławomir Trzaskowski (redaktor naczelny), Zbigniew Świącicki

ADRES REDAKCJI: ul. Bitwy Warszawskiej 1920 r., nr 3, 02-362 Warszawa, tel. 0 22 822 49 31, 0 22 822 32 01 w. 515

Numer opublikowano 10.01.2008 r., nakład 1500 egz.

SPIS TREŚCI

ZARZĄDZENIA I DECYZJE DYREKTORA GENERALNEGO LASÓW PAŃSTWOWYCH (od 26 listopada do 21 grudnia 2007 r.)	2
-----------------------------------------------------------------------------------------------------------------------	---

ZARZĄDZENIA

Nr 67 z 12 grudnia 2007 r. w sprawie zasad prezentacji danych w sprawozdaniu finansowym Państwowego Gospodarstwa Leśnego Lasy Państwowe za 2007 rok przez jednostki organizacyjne Lasów Państwowych	3
Nr 68 z 14 grudnia 2007 r. w sprawie zmiany zarządzenia nr 24 dyrektora generalnego Lasów Państwowych z 7 czerwca 2006 r. – znak: GK-1103-10/06 ¹ w sprawie stażu absolwentów szkół oraz ich przyjmowania do zatrudnienia w Lasach Państwowych	3
Nr 69 z 14 grudnia 2007 r. w sprawie obiektów zachowawczych	3
Nr 70 z 14 grudnia 2007 r. w sprawie drzew doborowych (matecznych), uznanych w 2006 roku	5
Nr 71 z 19 grudnia 2007 r. w sprawie zmiany oraz uzupełnienia załącznika nr 1 do zarządzenia nr 6 dyrektora generalnego Lasów Państwowych z 8 lutego 2006 roku w sprawie regulaminu organizacyjnego Dyrekcji Generalnej Lasów Państwowych	9

DECYZJE

Nr 109 z 26 listopada 2007 r. w sprawie zmian personalnych w składzie Rady Naukowo-Społecznej Leśnego Kompleksu Promocyjnego „LASY GOSTYNIŃSKO-WŁOCLAWSKIE”	10
Nr 111 z 4 grudnia 2007 r. w sprawie zatwierdzenia załącznika do Regulaminu Organizacyjnego Nadleśnictwa Gidle, ustalającego organizację, obszar oraz zasady funkcjonowania Ośrodka Szkoleniowego Operatorów Maszyn Leśnych	12

SPRZEDAŻ NIERUCHOMOŚCI

Nieruchomości przeznaczone do sprzedaży, zatwierdzone przez dyrektora generalnego Lasów Państwowych:

– Regionalna Dyrekcja Lasów Państwowych Białystok	17
– Regionalna Dyrekcja Lasów Państwowych Katowice	17
– Regionalna Dyrekcja Lasów Państwowych Krosno	18
– Regionalna Dyrekcja Lasów Państwowych Lublin	18
– Regionalna Dyrekcja Lasów Państwowych Łódź	19
– Regionalna Dyrekcja Lasów Państwowych Piła	19
– Regionalna Dyrekcja Lasów Państwowych Poznań	20
– Regionalna Dyrekcja Lasów Państwowych Szczecinek	20
– Regionalna Dyrekcja Lasów Państwowych Zielona Góra	21

NOTATKI	22
----------------------	----

ZARZĄDZENIA I DECYZJE DYREKTORA GENERALNEGO LASÓW PAŃSTWOWYCH (od 26 listopada do 21 grudnia 2007 r.)

ZARZĄDZENIA

- Zarządzenie nr 65 z 26 listopada 2007 r. w sprawie zmiany zarządzenia nr 34 dyrektora generalnego Lasów Państwowych z 12 czerwca 2007 r. (znak: ZB-020-1/07) w sprawie powołania zespołu zadaniowego do opracowania znowelizowanego tekstu „Instrukcji bezpieczeństwa i higieny pracy” przy podstawowych pracach z zakresu gospodarki leśnej (ZB-020-1/07) – *bez publikacji (przyp. red.)*
- Zarządzenie nr 66 z 4 grudnia 2007 r., zmieniające zarządzenie nr 21 dyrektora generalnego Lasów Państwowych w sprawie planu finansowo-gospodarczego Państwowego Gospodarstwa Leśnego Lasy Państwowe na 2007 r. (FP-7-0342-3/2007) – *bez publikacji (przyp. red.)*
- Zarządzenie nr 67 z 12 grudnia 2007 r. w sprawie zasad prezentacji danych w sprawozdaniu finansowym Państwowego Gospodarstwa Leśnego Lasy Państwowe za 2007 rok przez jednostki organizacyjne Lasów Państwowych (FK-0102-5/07)
- Zarządzenie nr 68 z 14 grudnia 2007 r. w sprawie zmiany zarządzenia nr 24 dyrektora generalnego Lasów Państwowych z 7 czerwca 2006 r. – znak: GK-1103-10/06 w sprawie stażu absolwentów szkół oraz ich przyjmowania do zatrudnienia w Lasach Państwowych (GK-1103-42/07)
- Zarządzenie nr 69 z 14 grudnia 2007 r. w sprawie obiektów zachowawczych (ZG-7132-23/2007)
- Zarządzenie nr 70 z 14 grudnia 2007 r. w sprawie drzew doborowych (matecznych), uznanych w 2006 roku (ZG-7132-21/07)
- Zarządzenie nr 71 z 19 grudnia 2007 r. w sprawie zmiany oraz uzupełnienia załącznika nr 1 do zarządzenia nr 6 dyrektora generalnego Lasów Państwowych z 8 lutego 2006 roku w sprawie regulaminu organizacyjnego Dyrekcji Generalnej Lasów Państwowych (OR-021-8/2007)

DECYZJE

- Decyzja nr 109 z 26 listopada 2007 r. w sprawie zmian personalnych w składzie Rady Naukowo-Społecznej Leśnego Kompleksu Promocyjnego „LASY GOSTYNIŃSKO-WŁOCŁAWSKIE” (ZO-731-1/91/07)
- Decyzja nr 110 z 26 listopada 2007 r. w sprawie udzielenia zamówienia publicznego na elementy centralnego styku z Internetem Dyrekcji Generalnej Lasów Państwowych w trybie zapytania o cenę (OZ-2714-2/07) – *bez publikacji (przyp. red.)*
- Decyzja nr 111 z 4 grudnia 2007 r. w sprawie zatwierdzenia załącznika do regulaminu organizacyjnego Nadleśnictwa Gidle, ustalającego organizację, obszar oraz zasady funkcjonowania Ośrodka Szkoleniowego Operatorów Maszyn Leśnych (OR-015-12/07)
- Decyzja nr 112 z 17 grudnia 2007 r. w sprawie udziału Dyrekcji Generalnej Lasów Państwowych w finansowaniu projektu badawczego pod nazwą w języku angielskim: „Development of soil quality indices for natural forest habitats of lowlands and uplands in Poland and its application in silviculture” oraz polskim: „Opracowanie indeksów jakości gleb dla naturalnych siedlisk leśnych nizinnych i wyżynnych Polski oraz ich zastosowanie w gospodarce leśnej” (ZU-7019-53/2007) – *bez publikacji (przyp. red.)*

ZARZĄDZENIE NR 67
dyrektora generalnego Lasów Państwowych
z 12 grudnia 2007 r.

**W SPRAWIE ZASAD PREZENTACJI
DANYCH W SPRAWOZDANIU
FINANSOWYM PAŃSTWOWEGO
GOSPODARSTWA LEŚNEGO
LASY PAŃSTWOWE ZA 2007 ROK
PRZEZ JEDNOSTKI ORGANIZACYJNE
LASÓW PAŃSTWOWYCH**

FK-0102-5/07

Na podstawie § 6 i 8, ust. 1, pkt 3 Statutu Państwowego Gospodarstwa Leśnego Lasy Państwowe, stanowiącego załącznik do zarządzenia nr 50 ministra ochrony środowiska, zasobów naturalnych i leśnictwa z 18 maja 1994 r. w sprawie nadania statutu Państwowemu Gospodarstwu Leśnemu Lasy Państwowe, a także w związku z art. 50, ust. 1 ustawy z 29 września 1994 r. o rachunkowości (Dz. U. z 2002 r., nr 76, poz. 694, z późn. zm.) zarządzam, co następuje.

§ 1

Wprowadzam w jednostkach organizacyjnych Lasów Państwowych zasady prezentacji danych w sprawozdaniu finansowym Państwowego Gospodarstwa Leśnego Lasy Państwowe za 2007 rok, które stanowią załącznik do niniejszego zarządzenia (*bez publikacji – przyp. red.*).

§ 2

Zgodnie z wykazem, o którym mowa w zarządzeniu nr 41 dyrektora generalnego Lasów Państwowych z 4 lipca 2007 r. (znak: OR-013-3/07) w sprawie ustalenia standardowej klasyfikacji haseł, służących grupowaniu aktów reglamentacji wewnętrznej dyrektora generalnego Lasów Państwowych – niniejsze zarządzenie należy do grupy aktów reglamentacji wewnętrznej, ujętych pod pozycją 8f tego wykazu.

§ 3

Zarządzenie wchodzi w życie z dniem podpisania i ma zastosowanie do danych sprawozdania finansowego za rok obrotowy 2007.

**DYREKTOR GENERALNY
LASÓW PAŃSTWOWYCH**
mgr inż. Jerzy Piątkowski



ZARZĄDZENIE NR 68
dyrektora generalnego Lasów Państwowych
z 14 grudnia 2007 r.

**W SPRAWIE ZMIANY ZARZĄDZENIA NR 24
DYREKTORA GENERALNEGO LASÓW
PAŃSTWOWYCH Z 7 CZERWCA 2006 R.
– ZNAK: GK-1103-10/06¹
W SPRAWIE STAŻU ABSOLWENTÓW SZKÓŁ
ORAZ ICH PRZYJMOWANIA
DO ZATRUDNIENIA
W LASACH PAŃSTWOWYCH**

GK-1103-42/07

Na podstawie § 6 Statutu Państwowego Gospodarstwa Leśnego Lasy Państwowe² – w wykonaniu zadania dyrektora generalnego Lasów Państwowych określonego w § 8, ust. 2, pkt 3 Statutu³ – zarządzam, co następuje.

§ 1

W zarządzeniu nr 24 dyrektora generalnego Lasów Państwowych, o którym mowa w tytule, wprowadza się następujące zmiany:

1. § 2, ust. 2 otrzymuje następujące brzmienie:

„2 a) absolwenci studiów ubiegający się o przyjęcie na staż, składają do wybranej regionalnej dykcji Lasów Państwowych: podanie o przyjęcie na staż, odpis dyplomu ukończenia studiów lub zaświadczenie o ich ukończeniu oraz zaświadczenie o średniej ocen uzyskanej w okresie całego toku studiów,

b) absolwenci średnich szkół leśnych i innych średnich szkół zawodowych ubiegający się o przyjęcie na staż, składają do wybranej regionalnej dykcji Lasów Państwowych:

podanie o przyjęcie na staż, potwierdzoną za zgodność z oryginałem kopię świadectwa ukończenia szkoły średniej, zawierającą oceny końcowe z poszczególnych przedmiotów nauczania w szkole średniej, potwierdzoną za zgodność z oryginałem kopię świadectwa maturalnego oraz oryginał lub uwierzytelnioną kserokopię dyplomu potwierdzającego uzyskanie tytułu zawodowego, wydanego przez komisję egzaminacyjną, przeprowadzającą egzamin potwierdzający kwalifikacje zawodowe”.

2. W § 6, ust. 1 po kropce dodaje się zdanie: „Egzamin przeprowadza się w ciągu ostatnich dwóch tygodni okresu stażu.”

3. Po § 13 dodaje się § 13a w brzmieniu:

„Kandydaci na staż oraz do zatrudnienia w Lasach Państwowych do dokumentów, o których mowa w § 2, ust. 2, lit. a) i b) oraz w § 7, ust. 2, dołączają oświadczenie z klauzulą o wyrażeniu zgody na przetwarzanie danych osobowych dla potrzeb niezbędnych do realizacji procesu rekrutacji, zgodnie z ustawą z 29 sierpnia 1997 r. o ochronie danych osobowych (Dz. U. z 1997 r., nr 101, poz. 926, z późn. zm.).

§ 2

Zgodnie z wykazem, o którym mowa w zarządzeniu nr 41 dyrektora generalnego Lasów Państwowych z 4 lipca 2007 roku w sprawie ustalenia standardowej klasyfikacji haseł służących grupowaniu aktów reglamentacji wewnętrznej dyrektora generalnego Lasów Państwowych, niniejsze zarządzenie należy do grupy aktów reglamentacji wewnętrznej, ujętych pod pozycjami: 10 b).

§ 3

Zarządzenie wchodzi w życie z dniem podpisania.

**DYREKTOR GENERALNY
LASÓW PAŃSTWOWYCH**
mgr inż. Jerzy Piątkowski



¹ Zarządzenie nr 24 dyrektora generalnego Lasów Państwowych z 7 czerwca 2006 r., znak: GK-1103-10/06 w sprawie stażu absolwentów szkół oraz ich przyjmowania do zatrudnienia w Lasach Państwowych, zmienione zarządzeniem nr 11 dyrektora generalnego Lasów Państwowych z 15 marca 2007 r., znak: GK-1103-10/07

² Statut Państwowego Gospodarstwa Leśnego Lasy Państwowe został nadany zarządzeniem nr 50 ministra ochrony środowiska, zasobów naturalnych i leśnictwa z 18 maja 1994 r.: w § 6 Statutu Lasów Państwowych ustanowiono, że w wykonaniu zadań określonych przez ustawę (o lasach) oraz przez przepisy wykonawcze do ustawy, a także innych przepisów prawnych dyrektor generalny Lasów Państwowych wydaje zarządzenia i decyzje obowiązujące w Lasach Państwowych.

³ W § 8, ust. 2, pkt 3 Statutu Państwowego Gospodarstwa Leśnego Lasy Państwowe określono, że: „Dyrektor generalny Lasów Państwowych kształtuje strukturę zatrudnienia w Lasach Państwowych”.



ZARZĄDZENIE NR 69
dyrektora generalnego Lasów Państwowych
z 14 grudnia 2007 r.

W SPRAWIE OBIEKTÓW ZACHOWAWCZYCH
ZG-7132-23/2007

Na podstawie § 6 Statutu Państwowego Gospodarstwa Leśnego Lasy Państwowe¹, zwanego dalej statutem, w wykonaniu zadania ogólnego dyrektora generalnego Lasów Państwowych, określonego w art. 33, ust. 1 ustawy z 28 września 1991 roku o lasach (Dz. U. 05.45.435, zm.: 05.157.1315; 05.167.1399; 05175.1460; 05.175.1462; 06.227.1658; 06.245.1775), a także zadań szczególnych dyrektora generalnego Lasów Państwowych, przywołanych w § 8, ust. 1, pkt 1, zarządzam, co następuje.

§ 1

1. Uznaje się za obiekt zachowawczy drzewostan Św o łącznej powierzchni 28,10 ha, wymieniony w wykazie stanowiącym załącznik nr 1.

§ 2

1. Do obiektu zachowawczego, o którym mowa w § 1, mają zastosowanie przepisy określone w zarządzeniu nr 7A dyrektora generalnego Lasów Państwowych z 7 kwietnia 2006 r. w sprawie ochrony leśnych zasobów genowych na potrzeby nasiennictwa i hodowli drzew leśnych (ZG-7130-7/2006).

§ 3

1. Zobowiązuje się dyrektora regionalnej dykcji Lasów Państwowych, wymienionej w załączniku nr 1, do rozpoczęcia zagospodarowania obiektu zachowawczego, o którym mowa w § 1, w ciągu trzech lat od dnia ukazania się ww. zarządzenia.

§ 4

Zarządzenie wchodzi w życie z dniem podpisania.

DYREKTOR GENERALNY
LASÓW PAŃSTWOWYCH
mgr inż. Jerzy Piątkowski

¹ Statut Państwowego Gospodarstwa Leśnego Lasy Państwowe został nadany zarządzeniem nr 50 ministra ochrony środowiska, zasobów naturalnych i leśnictwa z 18 maja 1994 r. W § 6 Statutu Lasów Państwowych ustanowiono, że w wykonaniu zadań określonych przez ustawę (o lasach) oraz przez przepisy wykonawcze do ustawy, a także w wykonaniu innych przepisów prawnych, dyrektor generalny Lasów Państwowych wydaje zarządzenia i decyzje obowiązujące w Lasach Państwowych. W przepisie § 6 Statutu Lasów Państwowych ustanowiono jedną podstawę (delegację) do wydawania przez dyrektora generalnego Lasów Państwowych zarządzeń oraz podejmowania decyzji zarządczych.

ZAŁĄCZNIK NR 1
do zarządzenia nr 69
dyrektora generalnego Lasów Państwowych
z 14 grudnia 2007 r.

ZESTAWIENIE DRZEWOSTANÓW
ZAKWALIFIKOWANYCH JAKO ZACHOWAWCZE W LP, W 2006 R.

LP	RDLP	Nadleśnictwo	Obręb	Leśnictwo	Oddział	Gatunek	Typ siedl.	Skład gatunk.	Wiek	Przeciętna		Zadrzewienie	Zwarcie	Jakość
										h	d			
1.	Warszawa	Płońsk	Płońsk	Zatuski	443abc	Św	LMśw	6So 4Św	101 lat	29	39	0,8	przerywane	2
Ogółem														28,10 ha

ZARZĄDZENIE NR 70
dyrektora generalnego Lasów Państwowych
z 14 grudnia 2007 r.

W SPRAWIE
DRZEW DOBOROWYCH (MATECZNYCH),
UZNANYCH W 2006 ROKU

ZG-7132-21/07

Na podstawie § 6 Statutu Państwowego Gospodarstwa Leśnego Lasy Państwowe¹, zwanego dalej statutem, w wykonaniu zadania ogólnego dyrektora generalnego Lasów Państwowych, określonego w art. 33, ust. 1 ustawy z 28 września 1991 roku o lasach (Dz. U. 05.45.435, zm.: 05.157.1315; 05.167.1399; 05175.1460; 05.175.1462; 06.227.1658; 06.245.1775), a także zadań szczególnych dyrektora generalnego Lasów Państwowych, przywołanych w § 8, ust. 1, pkt 1, zarządzam, co następuje.

§ 1

1. Uznaje się za drzewa doborowe (mateczne), drzewa objęte komisyjnym przeglądem w roku 2006, w regionalnych dyrekcjach Lasów Państwowych, wymienione w wykazie stanowiącym załącznik nr 1a.
2. Drzewa doborowe, wymienione w ust. 1, wpisuje się do Rejestru Drzew Doborowych.

¹ Statut Państwowego Gospodarstwa Leśnego Lasy Państwowe został nadany zarządzeniem nr 50 ministra ochrony środowiska, zasobów naturalnych i leśnictwa z 18 maja 1994 r. W § 6 Statutu Lasów Państwowych ustanowiono, że w wykonaniu zadań określonych przez ustawę (o lasach) oraz przepisy wykonawcze do ustawy, a także w wykonaniu innych przepisów prawnych – dyrektor generalny Lasów Państwowych wydaje zarządzenia i decyzje obowiązujące w Lasach Państwowych. Przepis § 6 Statutu Lasów Państwowych stanowi jedyną podstawę (delegację) do wydawania przez dyrektora generalnego Lasów Państwowych zarządzeń oraz podejmowania decyzji zarządczych.

§ 2

1. Drzewa doborowe (mateczne) wyłącza się od wycięcia oraz innego użytkowania, łącznie z towarzyszącymi drzewami porównawczymi oraz otuliną.
2. Otulinę drzewa doborowego stanowi otaczający drzewostan, rosnący na powierzchni kołowej o promieniu równym wysokości drzewa doborowego (do 30 m).
3. W otulinie wykonuje się tylko niezbędne cięcia sanitarne lub selekcyjne oraz inne zabiegi pielęgnacyjne, wynikające z planu urządzenia lasu, przewidziane dla wydzielenia, w którym rośnie drzewo doborowe.

§ 3

Do drzew doborowych (matecznych), o których mowa w § 1, mają zastosowanie przepisy określone w zarządzeniu nr 7A dyrektora generalnego Lasów Państwowych z 7 kwietnia 2006 roku w sprawie ochrony leśnych zasobów genowych na potrzeby nasiennictwa i hodowli drzew leśnych (zn. spr.: ZG-7130-7/2006).

§ 4

Zarządzenie wchodzi w życie z dniem podpisania.

DYREKTOR GENERALNY
LASÓW PAŃSTWOWYCH
mgr inż. Jerzy Piątkowski

ZAŁĄCZNIK NR 1 do zarządzenia nr 70 na następnych stronach



ZAŁĄCZNIK NR 1A
do zarządzenia nr 70 dyrektora generalnego Lasów Państwowych
z 14 grudnia 2007 r.

WYKAZ UZNANYCH W 2006 R., W LP, DRZEW DOBOROWYCH (MATECZNYCH)

Lp.	Nr	Rok uzn.	Gatunek	RDLP	Nadleśnictwo	Obręb	Leśnictwo	Oddz.	Region pochodz.	Wiek	H	D	Wskaźnik		
													jak.	masy	
1	2	3	4	5	6	7	8	9	10	11	12	13	14	15	
1.	9802	2006	czereśnia ptasia	Łódź	Płock	Płock	Brody	141a	451	53	25	39	A	b	
2.	9803	2006	czereśnia ptasia	Łódź	Płock	Płock	Brody	141h	451	63	22	32	A	B+	
3.	9804	2006	czereśnia ptasia	Łódź	Płock	Płock	Brody	141h	451	63	16	24	a	b	
4.	9805	2006	czereśnia ptasia	Łódź	Płock	Płock	Brody	142n	451		22	46	a	B+	
5.	9806	2006	czereśnia ptasia	Łódź	Płock	Płock	Brody	143f	451		22	25	a	B+	
6.	9807	2006	czereśnia ptasia	Łódź	Płock	Płock	Brody	143f	451		22	27	A+	b	
7.	9808	2006	czereśnia ptasia	Łódź	Płock	Płock	Brody	142a	451	53	18	23	a	B+	
8.	9809	2006	czereśnia ptasia	Łódź	Płock	Płock	Brody	142a	451	53	17	21	A+	b	
9.	9810	2006	czereśnia ptasia	Łódź	Płock	Płock	Gozdowo	195a	451	53	16	25	A+	B+	
10.	9811	2006	czereśnia ptasia	Łódź	Płock	Płock	Gozdowo	195a	451	53	17	24	A+	b	
11.	9812	2006	czereśnia ptasia	Łódź	Kutno	Boniewo	Orle	62f	354		22	33	A+	b	
12.	9813	2006	czereśnia ptasia	Łódź	Kutno	Kutno	Perna	97a	453	35	22	23	A	b	
13.	9814	2006	czereśnia ptasia	Łódź	Kutno	Kutno	Perna	97a	453	35	22	20	A+	b	
14.	9815	2006	czereśnia ptasia	Łódź	Skieriewice	Rawa	Rylsk	99a	453	50	17	20	a	b	
15.	9816	2006	czereśnia ptasia	Łódź	Skieriewice	Rawa	Rylsk	99a	453	50	24	29	A+	B	
16.	9817	2006	czereśnia ptasia	Łódź	Skieriewice	Rawa	Rylsk	99a	453	50	21	21	A+	b	
17.	9818	2006	czereśnia ptasia	Łódź	Skieriewice	Rawa	Rylsk	99a	453	50	21	25	A+	b	
18.	9819	2006	czereśnia ptasia	Łódź	Skieriewice	Rawa	Rylsk	99a	453	50	21	27	A+	b	
19.	9820	2006	czereśnia ptasia	Łódź	Skieriewice	Rawa	Rylsk	99b	453	80	19	24	A+	B+	
20.	9821	2006	czereśnia ptasia	Łódź	Skieriewice	Rawa	Rylsk	89h	453	73	24	34	a	B+	
21.	9822	2006	czereśnia ptasia	Łódź	Skieriewice	Rawa	Rylsk	89h	453	73	25	41	a	B+	
22.	9823	2006	czereśnia ptasia	Łódź	Skieriewice	Rawa	Rylsk	89h	453	73	21	31	A+	B+	
23.	9824	2006	czereśnia ptasia	Łódź	Skieriewice	Rawa	Rylsk	89a	453	53	21	32	A+	B+	
24.	9825	2006	czereśnia ptasia	Łódź	Skieriewice	Rawa	Rylsk	89a	453	53	17	22	A+	B	
25.	9826	2006	czereśnia ptasia	Katowice	Sucha	Sucha	Mucharz	122c	853		23	28	A	b	

1	2	3	4	5	6	7	8	9	10	11	12	13	14	15
26.	9827	2006	czereśnia ptasia	Katowice	Sucha	Sucha	Mucharz	122c	853		23	34	a	B+
27.	9828	2006	czereśnia ptasia	Katowice	Sucha	Sucha	Mucharz	122c	853		25	26	-	-
28.	9829	2006	czereśnia ptasia	Katowice	Sucha	Sucha	Budzów	1a	853		23	31	-	-
29.	9830	2006	czereśnia ptasia	Katowice	Sucha	Sucha	Budzów	1b	853		17	24	A+	b
30.	9831	2006	czereśnia ptasia	Katowice	Sucha	Sucha	Budzów	12g	853		25	30	A+	b
31.	9832	2006	czereśnia ptasia	Katowice	Jeleśnia	Żywiec		169b	853		24	47	A+	B+
32.	9833	2006	olsza czarna	Toruń	Skrwilno	Skępe	Huta	191a	356	53	31	33	A	b
33.	9834	2006	olsza czarna	Toruń	Skrwilno	Skępe	Huta	191a	356	53	31	44	A	B+
34.	9835	2006	olsza czarna	Toruń	Skrwilno	Skępe	Huta	191a	356	53	30	36	A	B+
35.	9836	2006	olsza czarna	Toruń	Skrwilno	Skępe	Huta	191a	356	53	28	41	a	B+
36.	9837	2006	olsza czarna	Toruń	Skrwilno	Skępe	Huta	191a	356	53	30	35	A	b
37.	9838	2006	olsza czarna	Toruń	Skrwilno	Skępe	Huta	191a	356	53	29	36	A	B
38.	9839	2006	olsza czarna	Toruń	Skrwilno	Skępe	Huta	191a	356	53	25	45	a	B
39.	9840	2006	olsza czarna	Toruń	Toruń	Ostromiecko	Strzyżawa	147a	355	66	28	49	A	b
40.	9841	2006	olsza czarna	Toruń	Toruń	Ostromiecko	Strzyżawa	147a	355	66	27	44	A	b
41.	9842	2006	olsza czarna	Toruń	Toruń	Ostromiecko	Strzyżawa	147a	355	66	30	42	A	b
42.	9843	2006	sosna pospolita	Toruń	Zamrzenica	Zamrzenica	Sielanka	49d	305	106	30	39	A	B
43.	9844	2006	sosna pospolita	Toruń	Zamrzenica	Zamrzenica	Rykowski	254l	305	104	26	37	a	B
44.	9845	2006	sosna pospolita	Toruń	Zamrzenica	Zamrzenica	Lubiewice	185b	305	119	33	44	A	B
45.	9846	2006	sosna pospolita	Toruń	Zamrzenica	Zamrzenica	Lubiewice	185b	305	199	32	48	a	B+
46.	9847	2006	sosna pospolita	Toruń	Zamrzenica	Zamrzenica	Lubiewice	120g	305	139	34	53	A	B
47.	9848	2006	sosna pospolita	Toruń	Zamrzenica	Zamrzenica	Lisiką	83b	305	119	32	44	A	B
48.	9849	2006	brzoza brodawk.	Toruń	Zamrzenica	Zamrzenica	Kolonia	247k	305	53	27	25	A	b
49.	9850	2006	dąb bezszypułkowy	Toruń	Zamrzenica	Zamrzenica	Kolonia	232g	305	120	32	41	A+	b
50.	9851	2006	dąb bezszypułkowy	Toruń	Zamrzenica	Zamrzenica	Kolonia	235g	305	95	32	53	A	B
51.	9852	2006	sosna pospolita	Toruń	Tuchola	Świt	Rudzki Most	93a	305	94	30	32	A+	b
52.	9853	2006	czereśnia ptasia	Gdańsk	Gdańsk	Chylonia	Cisowa	223c	108	80	28	46	-	-
53.	9854	2006	czereśnia ptasia	Gdańsk	Gdańsk	Elbląg	Dąbrowa	329h	103	40	20	28	-	-
54.	9855	2006	czereśnia ptasia	Gdańsk	Gdańsk	Elbląg	Dąbrowa	333m	103	46	26	40	A	b
55.	9856	2006	czereśnia ptasia	Gdańsk	Gdańsk	Elbląg	Dąbrowa	333m	103	46	28	46	-	-
56.	9857	2006	czereśnia ptasia	Gdańsk	Gdańsk	Elbląg	Dąbrowa	333g	103	61	28	43	A+	B+
57.	9858	2006	czereśnia ptasia	Gdańsk	Gdańsk	Elbląg	Dąbrowa	334ay	103	60	26	41	A	b
58.	9859	2006	czereśnia ptasia	Gdańsk	Gdańsk	Elbląg	Dąbrowa	334px	103	75	28	44	A	B

1	2	3	4	5	6	7	8	9	10	11	12	13	14	15
59.	9860	2006	czereśnia ptasia	Gdańsk	Elbląg	Elbląg	Jelenia Dolina	235c	103	60	23	32	A+	b
60.	9861	2006	czereśnia ptasia	Gdańsk	Elbląg	Elbląg	Jelenia Dolina	235c	103	60	26	30	-	-
61.	9862	2006	czereśnia ptasia	Gdańsk	Elbląg	Elbląg	Jelenia Dolina	235c	103	60	27	35	-	-
62.	9863	2006	czereśnia ptasia	Gdańsk	Elbląg	Elbląg	Jelenia Dolina	223i	103	60	24	25	-	-
63.	9864	2006	czereśnia ptasia	Gdańsk	Elbląg	Elbląg	Jelenia Dolina	235c	103	60	28	34	-	-
64.	9865	2006	czereśnia ptasia	Gdańsk	Elbląg	Elbląg	Jelenia Dolina	235c	103	60	29	49	-	-
65.	9866	2006	czereśnia ptasia	Gdańsk	Elbląg	Elbląg	Jelenia Dolina	221g	103	60	28	34	A	b
66.	9867	2006	czereśnia ptasia	Gdańsk	Elbląg	Elbląg	Jelenia Dolina	221g	103	60	26	28	-	-
67.	9868	2006	czereśnia ptasia	Gdańsk	Elbląg	Kadyny	Kadyny	129b	103	50	26	44	A+	b
68.	9869	2006	czereśnia ptasia	Gdańsk	Elbląg	Kadyny	Wysoki Bór	108b	103	55	26	56	-	-
69.	9870	2006	czereśnia ptasia	Gdańsk	Elbląg	Kadyny	Wysoki Bór	180Ap	103	46	25	31	-	-
70.	9871	2006	czereśnia ptasia	Gdańsk	Elbląg	Kadyny	Wysoki Bór	180Ap	103	46	24	41	A+	b
71.	9872	2006	czereśnia ptasia	Gdańsk	Elbląg	Kadyny	Wysoki Bór	180Ap	103	46	23	32	A+	b
72.	9873	2006	czereśnia ptasia	Gdańsk	Elbląg	Kadyny	Wysoki Bór	180Ap	103	46	25	42	A+	B+
73.	9874	2006	czereśnia ptasia	Gdańsk	Elbląg	Kadyny	Wysoki Bór	180Ap	103	46	24	36	A	b
74.	9875	2006	czereśnia ptasia	Gdańsk	Elbląg	Kadyny	Górki	200Af	103	80	24	40	a	B+
75.	9876	2006	czereśnia ptasia	Gdańsk	Elbląg	Kadyny	Górki	200Af	103	80	27	51	-	-
76.	9877	2006	czereśnia ptasia	Gdańsk	Elbląg	Elbląg	Zalesie	375i	103	57	25	40	-	-
77.	9878	2006	czereśnia ptasia	Gdańsk	Elbląg	Elbląg	Zalesie	375i	103	57	27	36	-	-
78.	9879	2006	czereśnia ptasia	Gdańsk	Elbląg	Kadyny	Pogrodzie	46n	103	85	30	37	A	b
79.	9880	2006	czereśnia ptasia	Gdańsk	Elbląg	Kadyny	Pogrodzie	66f	103	40	21	29	a	B
80.	9881	2006	czereśnia ptasia	Gdańsk	Elbląg	Kadyny	Pogrodzie	94d	103	55	32	48	-	-
81.	9882	2006	czereśnia ptasia	Gdańsk	Elbląg	Kadyny	Pogrodzie	94f	103	55	28	25	A	b
82.	9883	2006	czereśnia ptasia	Gdańsk	Elbląg	Kadyny	Górki	212f	103	55	27	42	-	-
83.	9884	2006	czereśnia ptasia	Gdańsk	Elbląg	Kadyny	Górki	198a	103	55	24	33	A	b
84.	9885	2006	czereśnia ptasia	Gdańsk	Elbląg	Kadyny	Górki	198a	103	55	26	30	-	-
85.	9886	2006	czereśnia ptasia	Gdańsk	Elbląg	Kadyny	Górki	198a	103	55	25	34	-	-

ZESTAWIENIE DRZEW DOBOROWYCH (MATECZNYCH) UZNANYCH W 2006 R.

RDLP	Gatunek					
	Olcz	So	Brz	Dbs	Czpt	razem
Łódź					24	24
Toruń	10	7	1	2		20
Gdańsk					34	34
Katowice					7	7
Razem	10	7	1	2	65	85



ZARZĄDZENIE NR 71
dyrektora generalnego Lasów Państwowych
z 19 grudnia 2007 r.

**W SPRAWIE ZMIANY ORAZ UZUPEŁNIENIA
ZAŁĄCZNIKA NR 1 DO ZARZĄDZENIA NR 6
DYREKTORA GENERALNEGO LASÓW
PAŃSTWOWYCH Z 8 LUTEGO 2006 ROKU
W SPRAWIE REGULAMINU
ORGANIZACYJNEGO
DYREKCJI GENERALNEJ
LASÓW PAŃSTWOWYCH**

OR-021-8/2007

Na podstawie art. 33, ust. 1 ustawy z 28 września 1991 r. o lasach (jednolity tekst: Dz. U. z 2005 r., nr 45, poz. 435, z późniejszymi zmianami) oraz § 6 i 13 Statutu Państwowego Gospodarstwa Leśnego Lasy Państwowe, stanowiącego załącznik do zarządzenia nr 50 ministra ochrony środowiska, zasobów naturalnych i leśnictwa z 18 maja 1994 r. w sprawie nadania Statutu Państwowemu Gospodarstwu Leśnemu Lasy Państwowe, zarządza się, co następuje.

§ 1

W załączniku do zarządzenia nr 6 dyrektora generalnego Lasów Państwowych z 8 lutego 2006 roku w sprawie Regulaminu Organizacyjnego Dyrekcji Generalnej Lasów Państwowych wprowadzam następujące zmiany oraz uzupełnienia:

1. W spisie treści, w części IV.3. skreśla się pkt 26 w następującym brzmieniu: „26. Stanowisko ds. ochrony dziedzictwa kulturowego w Lasach Państwowych – 58”.
2. W § 7, pkt 1 skreśla się lit. „m” w następującym brzmieniu: „m) stanowisko ds. ochrony dziedzictwa kulturowego w Lasach Państwowych – symbol DK”.
3. Skreśla się § 51d;
4. Ze schematu organizacyjnego DGLP usuwa się fragment opisany jako stanowisko ds. ochrony dziedzictwa kulturowego w Lasach Państwowych [DK].

5. W spisie treści, w części IV.3. skreśla się pkt 1 w następującym brzmieniu: „1. Stanowisko ds. prognoz, analiz i doskonalenia systemów funkcjonalnych Lasów Państwowych – 15”.
6. W § 7, pkt 1 skreśla się lit. „a” w następującym brzmieniu: „a) stanowisko ds. prognoz, analiz i doskonalenia systemów funkcjonalnych Lasów Państwowych – symbol GP”.
7. W § 8, ust. 1 skreśla się pkt 1 w brzmieniu: „1) stanowiskiem ds. prognoz, analiz i doskonalenia systemów funkcjonalnych Lasów Państwowych kieruje główny specjalista – główny analityk Lasów Państwowych”.
8. W § 9, ust. 1 skreśla się ust. 1 w brzmieniu: „1. Szczegółowy zakres zadań oraz sposób działania stanowiska ds. prognoz, analiz i doskonalenia systemów funkcjonalnych Lasów Państwowych określa odrębne zarządzenie dyrektora generalnego Lasów Państwowych”.
9. Skreśla się § 30.
10. Ze schematu organizacyjnego DGLP usuwa się fragment opisany jako „stanowisko ds. prognoz, analiz i doskonalenia systemów funkcjonalnych Lasów Państwowych [GP]”.
11. § 6 otrzymuje brzmienie: „§ 6. Dyrekcją Generalną Lasów Państwowych kieruje dyrektor generalny Lasów Państwowych przy pomocy:
 - 1) zastępcy dyrektora generalnego Lasów Państwowych ds. gospodarki leśnej,
 - 2) zastępcy dyrektora generalnego Lasów Państwowych ds. marketingu, organizacji i rozwoju,
 - 3) głównego księgowego Lasów Państwowych”;
12. W § 7 dodaje się pkt 3 w następującym brzmieniu: „3) zastępcy dyrektora generalnego Lasów Państwowych ds. marketingu, organizacji i rozwoju – symbol [O]”.
 - a) Wydział Marketingu i Promocji Produktów Leśnych – symbol OM,
 - b) Wydział Organizacji i Rozwoju – symbol OR,
 - c) Wydział Informatyki – symbol OI,
 - d) Zespół ds. Zamówień Publicznych – symbol OZ,
 - e) Wydział Logistyki – symbol OL”.
13. W związku z utworzeniem pionu zastępcy dyrektora generalnego Lasów Państwowych ds. marketingu, organizacji i rozwoju z włączeniem do tego pionu komórek organizacyjnych wymienionych wyżej w punkcie 12 – wykreśla się: w § 7, pkt 1 podpunkty „j”, „k” oraz w § 7, pkt 2 podpunkty „g”, „h”, „i”.
14. W § 7 określenie „Gabinet Dyrektora Generalnego Lasów Państwowych – symbol GD” zmienia się na: „Sekretariat Dyrektora Generalnego – symbol GD”.

15. Zmienia się podległość stanowiska ds. BHP – symbol ZB, które wyłącza się z § 7, pkt 2 oraz włącza się do § 7, pkt 1 – z symbolem GB.

§ 2

Zmiany, o których mowa w § 1, pod względem skutków prawnych oznaczają likwidację z dniem wejścia niniejszego zarządzenia w życie wewnętrznych komórek organizacyjnych Dyrekcji Generalnej Lasów Państwowych pn.: „stanowisko ds. ochrony dziedzictwa kulturowego w Lasach Państwowych” oraz „stanowisko ds. prognoz, analiz i doskonalenia systemów funkcjonalnych Lasów Państwowych”.

§ 3

Aktualny schemat organizacyjny, z uwzględnieniem zmian wprowadzonych w § 1, przedstawia załącznik do zarządzenia.

§ 4

Z dniem wejścia w życie niniejszego zarządzenia tracą moc:

1. Zarządzenie nr 78 dyrektora generalnego Lasów Państwowych z 14 grudnia 2005 r. w sprawie zmiany Regulaminu Organizacyjnego Dyrekcji Generalnej Lasów Państwowych (znak: OR-013-9/05);
2. Zarządzenie nr 79 dyrektora generalnego Lasów Państwowych z 15 grudnia 2005 r. w sprawie ustalenia szczegółowego zakresu

zadań oraz sposobu działania stanowiska ds. prognoz, analiz i doskonalenia systemów funkcjonalnych Lasów Państwowych (znak: OR-013-10/05);

3. Zarządzenie nr 52 dyrektora generalnego Lasów Państwowych z 19 września 2007 r. w sprawie zmiany oraz uzupełnienia załącznika do zarządzenia nr 6 dyrektora generalnego Lasów Państwowych z 8 lutego 2006 roku w sprawie Regulaminu Organizacyjnego Dyrekcji Generalnej Lasów Państwowych (znak: OR-021-7/2007).

§ 5

Zgodnie z wykazem, o którym mowa w zarządzeniu nr 41 dyrektora generalnego z 4 lipca 2007 r. w sprawie ustalenia standardowej klasyfikacji haseł, służących grupowaniu aktów reglamentacji wewnętrznej dyrektora generalnego Lasów Państwowych, niniejsze zarządzenie należy do grup aktów reglamentacji wewnętrznej, ujętych pod pozycją 5 g) tego wykazu.

§ 6

Zarządzenie wchodzi w życie z dniem podpisania.

**DYREKTOR GENERALNY
LASÓW PAŃSTWOWYCH**
mgr inż. Jerzy Piątkowski

ZAŁĄCZNIK NR 1 do zarządzenia nr 71 na stronie 11.



DECYZJA NR 109
dyrektora generalnego Lasów Państwowych
z 26 listopada 2007 r.

W SPRAWIE ZMIAN PERSONALNYCH
W SKŁADZIE RADY NAUKOWO-SPOŁECZNEJ
LEŚNEGO KOMPLEKSU PROMOCYJNEGO
„LASY GOSTYNIŃSKO-WŁOCŁAWSKIE”

ZO-731-1/91/07

Na podstawie art. 33, ust. 1 oraz art. 13 b, ust. 4 ustawy z 28 września 1991 r. o lasach (tekst jedn. Dz. U. z 2005 r., nr 45, poz. 435 z późniejszymi zmianami) oraz § 6 i 10 Statutu Państwowego Gospodarstwa Leśnego Lasy Państwowe, stanowiącego załącznik do zarządzenia nr 50 MOSZNiL z 18 maja 1994 r., ustalam, co następuje.

§ 1

W związku ze zmianami kadrowymi w biurze Regionalnej Dyrekcji Lasów Państwowych w Łodzi, na wniosek dyrektora Regionalnej Dyrekcji Lasów Państwowych Łódź odwołuję ze składu Rady Naukowo-Społecznej Leśnego Kompleksu Promocyjnego „LASY

GOSTYNIŃSKO-WŁOCŁAWSKIE” na lata 2007–2009 Pana Jacka Wizimirskiego – pracownika Regionalnej Dyrekcji Lasów Państwowych w Łodzi i powołuję do składu Rady Naukowo-Społecznej Leśnego Kompleksu Promocyjnego „LASY GOSTYNIŃSKO-WŁOCŁAWSKIE” na lata 2007–2009 Pana Romana Malinowskiego – naczelnika Wydziału Organizacji i Kadr w Regionalnej Dyrekcji Lasów Państwowych Łódź.

§ 2

Zgodnie z wykazem, o którym mowa w zarządzeniu nr 41 dyrektora generalnego Lasów Państwowych z 4 lipca 2007 r. w sprawie ustalenia standardowej klasyfikacji haseł, służących grupowaniu aktów reglamentacji wewnętrznej dyrektora generalnego Lasów Państwowych (znak: OR-013-3/07) – niniejsza decyzja należy do grupy aktów kreujących struktury szczególne, ujętych pod pozycją 3 c w załączniku do ww. zarządzenia.

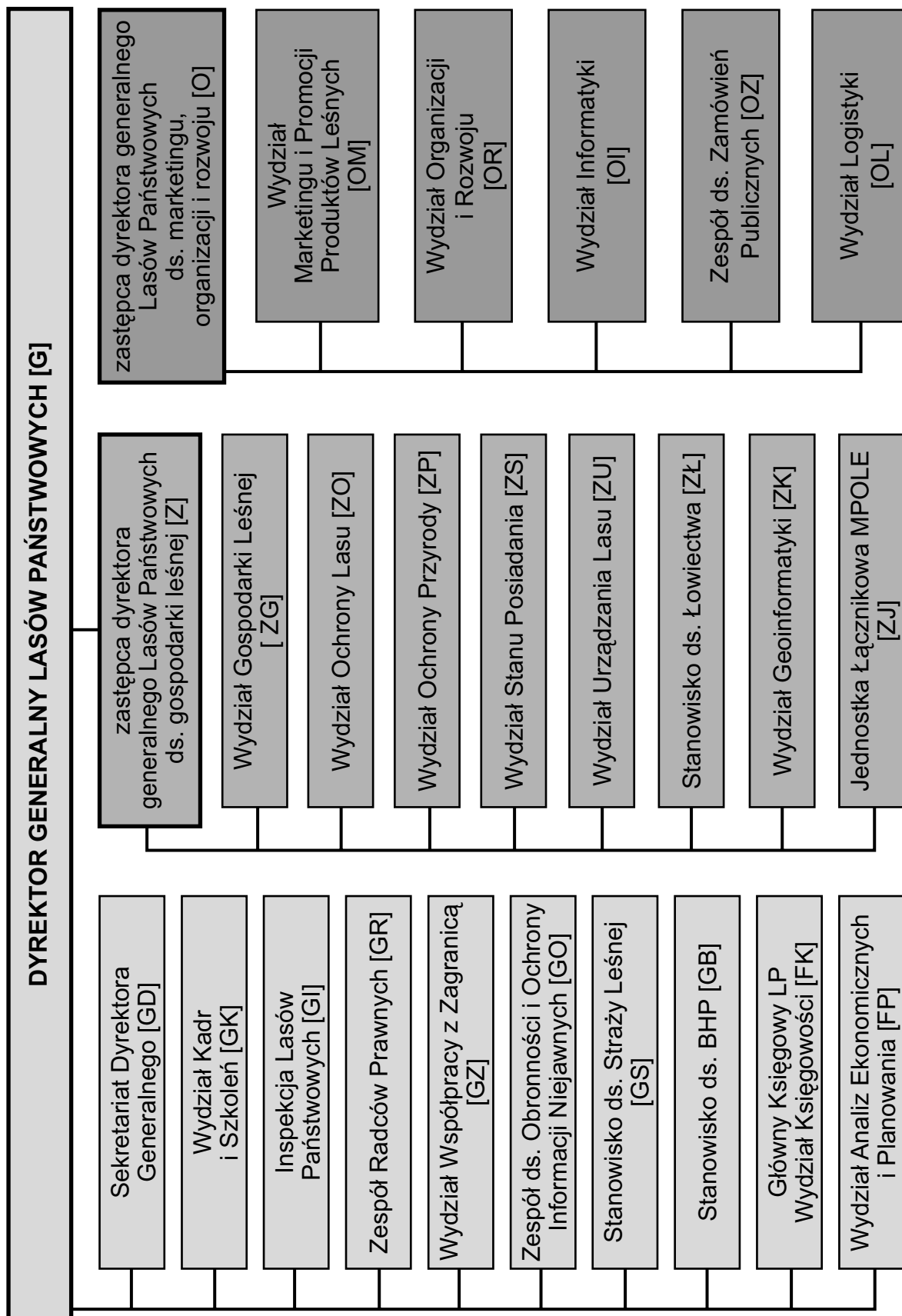
§ 3

Decyzja wchodzi w życie z dniem podpisania.

**DYREKTOR GENERALNY
LASÓW PAŃSTWOWYCH**
mgr inż. Andrzej Matysiak



SCHEMAT ORGANIZACYJNY DGLP



DECYZJA NR 111
dyrektora generalnego Lasów Państwowych
z 4 grudnia 2007 r.

**W SPRAWIE ZATWIERDZENIA
ZAŁĄCZNIKA DO REGULAMINU
ORGANIZACYJNEGO NADLEŚNICTWA
GIDLE, USTALAJĄCEGO ORGANIZACJĘ,
OBSZAR ORAZ ZASADY
FUNKCJONOWANIA OŚRODKA
SZKOLENIOWEGO OPERATORÓW
MASZYN LEŚNYCH**

OR-015-12/07

W wykonaniu obowiązku, nałożonego na dyrektora generalnego Lasów Państwowych w § 2, ust. 2, pkt 2 zarządzenia nr 51 dyrektora generalnego Lasów Państwowych z 19 września 2007 r. w sprawie działań zmierzających do utworzenia Ośrodka Szkoleniowego Operatorów Maszyn Leśnych oraz ustalenia zakresu zadań i sposobu jego funkcjonowania, wydanego na podstawie § 6 Statutu Państwowego Gospodarstwa Leśnego Lasy Państwowe¹, zwanego dalej statutem, w wykonaniu zadań dyrektora generalnego Lasów Państwowych, określonych w art. 33, ust. 1, 3, pkt 1 a), 3 i 5 ustawy z 28 września 1991 roku o lasach (Dz. U. 05.45.435, zm.: 05.157.1315; 05.167.1399; 05175.1460; 05.175.1462; 06.227.1658; 06.245.1775), zwanej dalej ustawą, a także w § 8, ust. 1, pkt 1 i 4 Statutu², postanawiam, co następuje.

§ 1

Po zapoznaniu się z tekstem załącznika (zał. 1) do Regulaminu Organizacyjnego Nadleśnictwa Gidle, ustalającego strukturę orga-

¹ Statut Państwowego Gospodarstwa Leśnego Lasy Państwowe został nadany zarządzeniem nr 50 ministra ochrony środowiska, zasobów naturalnych i leśnictwa z 18 maja 1994 r. W § 6 Statutu Lasów Państwowych ustanowiono, że w wykonaniu zadań określonych przez ustawę (o lasach) oraz przez przepisy wykonawcze do ustawy, a także w wykonaniu innych przepisów prawnych – dyrektor generalny wydaje zarządzenia i decyzje obowiązujące w Lasach Państwowych. Przepis § 6 Statutu Lasów Państwowych stanowi jedyną podstawę (delegację) do wydawania przez dyrektora generalnego Lasów Państwowych zarządzeń oraz podejmowania decyzji zarządczych.

² W powołanych przepisach prawa ustanowiono, że:

- a) „Lasami Państwowymi kieruje dyrektor generalny LP przy pomocy dyrektorów regionalnych dyrekcji Lasów Państwowych” (art.33, ust. 1 ustawy),
- b) „Dyrektor generalny LP (...) inicjuje, koordynuje oraz nadzoruje działalność dyrektorów regionalnych dyrekcji Lasów Państwowych” (art. 33, ust. 3, pkt 1a) ustawy),
- c) „Dyrektor generalny LP inicjuje, organizuje oraz koordynuje przedsięwzięcia na rzecz ochrony lasów, racjonalnej gospodarki leśnej i rozwoju leśnictwa” (art. 33, ust. 3, pkt 3 ustawy),
- d) „Dyrektor generalny LP nadzoruje i koordynuje zadania w zakresie kształcenia kadr dla leśnictwa oraz popularyzacji wiedzy leśnej” (art. 33, ust. 3, pkt 5 ustawy),
- e) „Dyrektor generalny LP ustala (...) szczegółowe zasady gospodarki leśnej w lasach zarządzanych przez Lasy Państwowe” (§ 8, ust. 1, pkt 1 Statutu LP),
- f) „Dyrektor generalny LP ustala (...) ramowy regulamin organizacyjny jednostek organizacyjnych Lasów Państwowych z wyłączeniem zakładów” (§ 8, ust. 1, pkt 4 Statutu LP).

nizacyjną, obszar zadaniowy oraz zasady funkcjonowania Ośrodka Szkoleniowego Operatorów Maszyn Leśnych – jednostki lokalnej, wchodzącej w skład Nadleśnictwa Gidle, a także uwzględniając opinię, sporządzoną w sprawie tego załącznika przez dyrektora Regionalnej Dyrekcji Lasów Państwowych Katowice (zał. 2) – na mocy niniejszej decyzji wymieniony załącznik zatwierdzam.

§ 2

Jednocześnie na mocy niniejszej decyzji, jako kierujący Państwowym Gospodarstwem Leśnym Lasy Państwowe, postanawiam:

- 1) na nadleśniczego Nadleśnictwa Gidle nakładam obowiązek sporządzania dokumentów według ustalonego przez niego wzoru, zaświadczających o odbyciu przez pracowników oraz osoby fizyczne szkoleń w Ośrodku Szkoleniowym Operatorów Maszyn Leśnych, zwanego dalej ośrodkiem;
- 2) nadleśniczego Nadleśnictwa Gidle upoważniam i zobowiązuję do podejmowania z użyciem niniejszej decyzji wszelkich prawem dopuszczalnych działań w celu uzyskania przez ośrodek statusu ośrodka szkolenia zawodowego;
- 3) nadleśniczego Nadleśnictwa Gidle upoważniam oraz zobowiązuję do podejmowania wszelkich prawem dopuszczalnych działań, zmierzających do pozyskania przez Nadleśnictwo na podstawie przedkładanych projektów wewnętrznych Lasów Państwowych i zewnętrznych środków pieniężnych, w tym w ramach środków pochodzących w Unii Europejskiej, na doposażenie ośrodka oraz realizację jego zadań.

§ 3

Decyzja wchodzi w życie z dniem podpisania, wyczerpując z punktu widzenia Lasów Państwowych wszystkie wymagania formalne, niezbędne dla uznania ośrodka za zalegalizowaną strukturę wewnętrzną Nadleśnictwa Gidle.

**DYREKTOR GENERALNY
LASÓW PAŃSTWOWYCH**
mgr inż. Andrzej Matysiak

**ZAŁĄCZNIK NR 1
do decyzji nr 111
dyrektora generalnego Lasów Państwowych
z 4 grudnia 2007 r.**

**ZARZĄDZENIE NR 14
NADLEŚNICZEGO NADLEŚNICTWA GIDLE
Z 1 PAŹDZIERNIKA 2007 ROKU**

**W SPRAWIE ZMIANY TREŚCI
REGULAMINU ORGANIZACYJNEGO
NADLEŚNICTWA GIDLE
I USTALENIA TREŚCI ZAŁĄCZNIKA NR 5
DO REGULAMINU ORGANIZACYJNEGO
NADLEŚNICTWA GIDLE
„STATUT OŚRODKA SZKOLENIOWEGO
OPERATORÓW MASZYN LEŚNYCH”**

Na podstawie art. 35, ust. 1, pkt 3 ustawy z 28 września 1991 r. o lasach (Dz. U. z 2005 r., nr 45, poz. 435, z późn. zm.), § 22, pkt 3, § 23, pkt 12 i § 25, pkt 2, ppkt 3 i pkt 3 Statutu Państwowego Gospodarstwa Leśnego Lasy Państwowe, stanowiącego załącznik do zarządzenia nr 50 ministra ochrony środowiska, zasobów naturalnych i leśnictwa z 18 maja 1994 r. w sprawie nadania Statutu Państwowego Gospodarstwa Leśnego Lasy Państwowe oraz w wykonaniu zarządzenia nr 51 dyrektora generalnego Lasów Państwowych z 19 września 2007 r. w sprawie działań zmierzających do utworzenia Ośrodka Szkoleniowego Operatorów Maszyn Leśnych oraz ustalenia zakresu zadań i sposobu jego funkcjonowania (znak: OR-014-7/07), postanawiam, co następuje.

§ 1

Zmieniam treść:

1. Regulaminu Organizacyjnego Nadleśnictwa Gidle, stanowiącego

- załącznik nr 1 do zarządzenia nr 1 nadleśniczego Nadleśnictwa Gidle z 2 stycznia 2007 roku w sprawie wprowadzenia Regulaminu Organizacyjnego Nadleśnictwa Gidle w ten sposób, że w § 4, ust. 1 dodaję pkt 3 o treści: „Ośrodek Szkoleniowy Operatorów Maszyn Leśnych, jako jednostka lokalna do zadań szczególnych, zgodnie z § 4, ust. 1, pkt 3 załącznika do zarządzenia nr 27 dyrektora generalnego Lasów Państwowych z 10 listopada 1994 r. w sprawie ustalenia ramowego regulaminu organizacyjnego nadleśnictwa (znak: EO-0100-3/94)”.
2. Schematu organizacyjnego Nadleśnictwa Gidle, stanowiącego załącznik nr 1 do Regulaminu Organizacyjnego Nadleśnictwa Gidle, będącego załącznikiem nr 1 do zarządzenia nr 1 nadleśniczego Nadleśnictwa Gidle z 2 stycznia 2007 roku w sprawie wprowadzenia Regulaminu Organizacyjnego Nadleśnictwa Gidle w ten sposób, że nadleśniczemu bezpośrednio podlega, oprócz dotychczasowych stanowisk, Ośrodek Szkoleniowy Operatorów Maszyn Leśnych (do niniejszego zarządzenia załączono zmieniony graficzny schemat organizacyjny Nadleśnictwa Gidle).

§ 2

Ustalam treść załącznika nr 5 do Regulaminu Organizacyjnego Nadleśnictwa Gidle – „Statut Ośrodka Szkoleniowego Operatorów Maszyn Leśnych”, stanowiący załącznik nr 2 do niniejszego zarządzenia.

§ 3

Treść załącznika nr 5 do Regulaminu Organizacyjnego Nadleśnictwa Gidle – „Statut Ośrodka Szkoleniowego Operatorów Maszyn Leśnych” wymaga zatwierdzenia, po zaopiniowaniu przez dyrektora Regionalnej Dyrekcji Lasów Państwowych Katowice, przez dyrektora generalnego Lasów Państwowych.

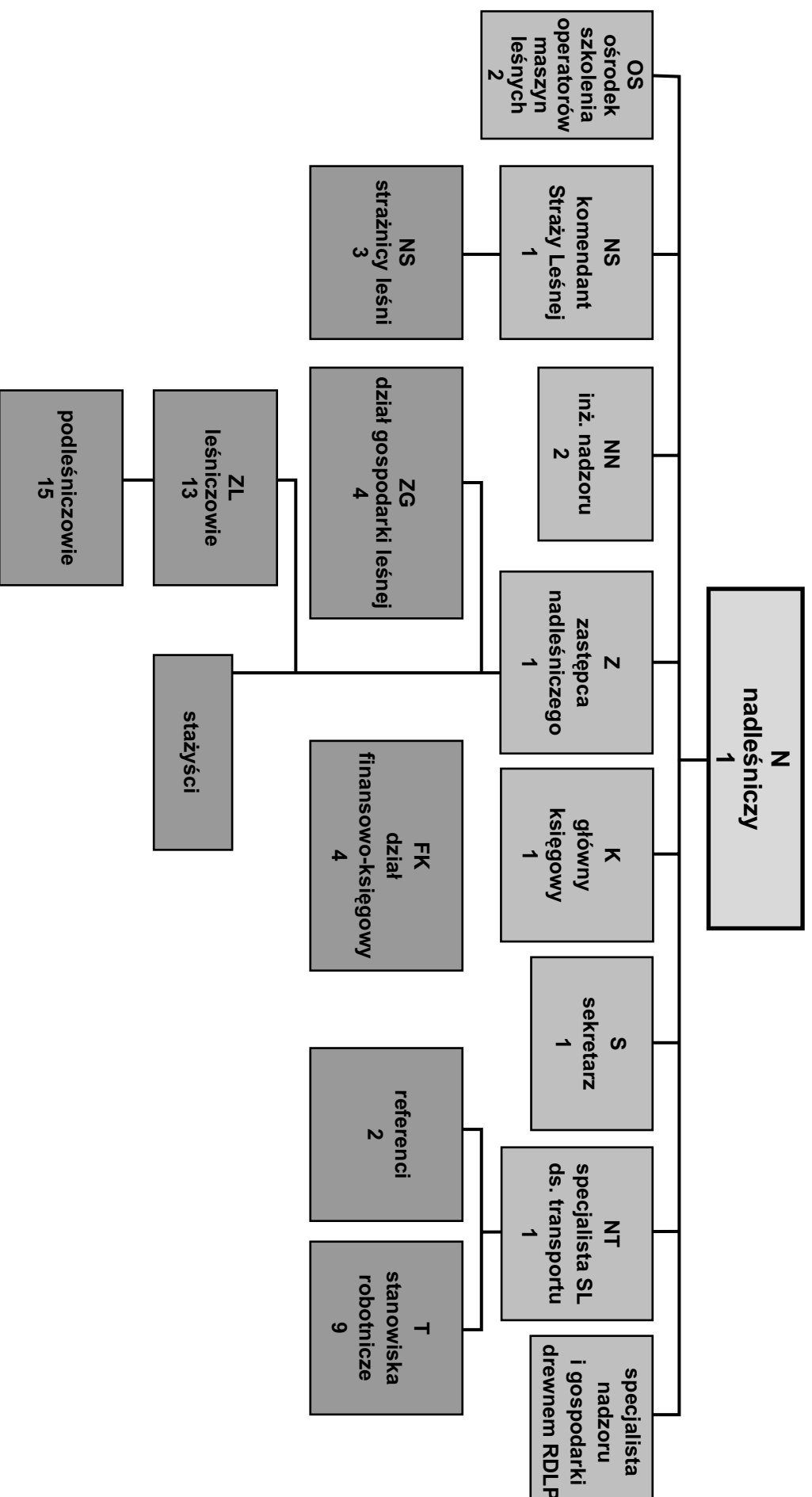
NADLEŚNICZY

mgr inż. Jan Wiśniewski

**ZAŁĄCZNIK NR 1 do zarządzenia nr 14
nadleśniczego Nadleśnictwa Gidle
z 1 października 2007 roku na stronie 14.**

do zarządzenia nr 14 nadleśniczego Nadleśnictwa Gidle z 1 października 2007 roku w sprawie zmiany treści Regulaminu Organizacyjnego Nadleśnictwa Gidle i ustalenia treści załącznika nr 5 do Regulaminu Organizacyjnego Nadleśnictwa Gidle
 – „Statut Ośrodka Szkoleniowego Operatorów Maszyn Leśnych”, stanowiący załącznik nr 1 do Regulaminu Organizacyjnego Nadleśnictwa Gidle

SCHEMAT ORGANIZACYJNY NADLEŚNICTWA GIDLE



ZAŁĄCZNIK NR 2
do zarządzenia nr 14 nadleśniczego Nadleśnictwa Gidle
z 1 października 2007 roku w sprawie zmiany treści
Regulaminu Organizacyjnego Nadleśnictwa Gidle
i ustalenia treści załącznika nr 5
do Regulaminu Organizacyjnego Nadleśnictwa Gidle
– „Statut Ośrodka Szkoleniowego Operatorów
Maszyn Leśnych”, stanowiący załącznik nr 5
do Regulaminu Organizacyjnego Nadleśnictwa Gidle

STATUT
OŚRODKA SZKOLENIOWEGO
OPERATORÓW MASZYN LEŚNYCH

§ 1

1. W skład struktury organizacyjnej Nadleśnictwa Gidle wchodzi Ośrodek Szkoleniowy Operatorów Maszyn Leśnych zwany dalej ośrodkiem.
2. Ośrodek działa na podstawie powszechnie obowiązujących przepisów, w tym szczególnie:
 - 1) ustawy z 28 września 1991 r. o lasach (Dz. U. z 2005 r., nr 45, poz. 435, z późn. zm.),
 - 2) Statutu Państwowego Gospodarstwa Leśnego Lasy Państwowe,
 - 3) rozporządzenia Rady Ministrów z 6 grudnia 1994 r. w sprawie szczegółowych zasad gospodarki finansowej w Państwowym Gospodarstwie Leśnym Lasy Państwowe (Dz. U. nr 134, poz. 692),
 - 4) ustawy z 7 września 1991 r. o systemie oświaty (Dz. U. z 2004 r., nr 256, poz. 2572, z późn. zm.),
 - 5) rozporządzenia ministra edukacji i nauki z 3 lutego 2006 r. w sprawie uzyskiwania i uzupełniania przez osoby dorosłe wiedzy ogólnej, umiejętności i kwalifikacji zawodowych w formach pozaszkolnych (Dz. U. z 2006 r., nr 31, poz. 216),
 - 6) rozporządzenia ministra edukacji narodowej oraz ministra pracy i polityki socjalnej z 12 października 1993 r. w sprawie zasad i warunków podnoszenia kwalifikacji zawodowych i wykształcenia ogólnego dorosłych (Dz. U. z 1993 r., nr 103, poz. 472).

§ 2

1. Siedzibą ośrodka jest siedziba Nadleśnictwa Gidle w miejscowości Niesulów, gmina Gidle.
2. Ośrodek jest niepubliczną placówką kształcenia ustawicznego.
3. Osobą prowadzącą ośrodek, zgodnie z art. 32, ust. 1 i ust. 2, pkt 3 ustawy o lasach, jest Skarb Państwa reprezentowany przez jednostkę organizacyjną Lasów Państwowych – Nadleśnictwo Gidle.
4. Ośrodek może używać pieczęci o treści: Nadleśnictwo Gidle z siedzibą w Niesulowie, Ośrodek Szkoleniowy Operatorów Maszyn Leśnych.
5. Ośrodkiem kieruje nadleśniczy Nadleśnictwa Gidle, na zasadach określonych w art. 35, ust. 1, pkt 1, 2, 2a, 2c i 3 ustawy z 28 września 1991 r. o lasach (Dz. U. z 2005 r., nr 45, poz. 435, z późn. zm.). Nadleśniczy wykonuje obowiązki zastrzeżone przepisami powołanymi, w szczególności w § 1, ust. 3, pkt 1 i 2 dla dyrektora placówki (ośrodka).
6. Ośrodek realizuje swoje zadania zasadniczo w zasięgu terytorialnym Nadleśnictwa Gidle. W systemie delegacyjnym ośrodek może realizować swoje działania na terytorium Rzeczypospolitej Polskiej.

§ 4

1. Pracownikami ośrodka mogą być, zgodnie z indywidualnymi zakresami pracy, pracownicy Nadleśnictwa Gidle.
2. Nadleśniczy może zatrudniać pracowników oraz osoby niebędące pracownikami nadleśnictwa do wykonania określonych czynności

na rzecz ośrodka na podstawie umowy zlecenia, o dzieło lub innej umowy o podobnym charakterze.

3. Prawa i obowiązki pracowników oraz osób wykonujących określone czynności na rzecz ośrodka określają zawarte z nimi umowy lub zakresy czynności.

§ 5

1. Celem ośrodka jest organizowanie i prowadzenie kursów (szkoleń teoretycznych oraz praktycznych), których ukończenie umożliwia uzyskanie umiejętności zawodowych w obrębie zawodu operator maszyn leśnych, w tym z zakresu:
 - a) obsługi i pracy maszynami wielooperacyjnymi do ścinki drzew typu harvester jednogłowicowy, w tym z głowicą pakietującą;
 - b) obsługi i pracy nasiębiernymi ciągnikami zrywkowymi typu forwarder;
 - c) obsługi i pracy kołowymi ciągnikami zrywkowymi typu skidder;
 - d) obsługi i pracy żurawiami (dźwigami) ładowniczymi;
 - e) obsługi, regulacji i agregowania z ciągnikami rolniczymi urządzeń stosowanych w gospodarce leśnej,
 - f) techniki i technologii oraz zasad planowania, jak też organizacji pracy maszynami i urządzeniami leśnymi w poszczególnych rodzajach cięć, wyznaczania i zakładania szlaków zrywkowych;
 - g) organizacji i metod wykonywania innych prac leśnych.
2. Z punktu widzenia klasyfikacji działalności leśnej działalność ośrodka, o której mowa w § 5, ust. 1, będzie klasyfikowana jako:
 - 1) działalność własna nadleśnictwa w zakresie:
 - a) szkolenia własnych pracowników nadleśnictwa,
 - 2) usługi wewnątrzinstytucjonalne nadleśnictwa na rzecz:
 - a) średnich szkół leśnych oraz wyższych uczelni leśnych realizujących praktyczną naukę zawodu uczniów i studentów,
 - b) jednostek organizacyjnych Lasów Państwowych,
 - po zawarciu stosownych porozumień z ww. jednostkami;
 - 3) działalność zarobkowa w zakresie teoretycznego oraz praktycznego szkolenia, o którym mowa w § 5, ust. 1:
 - a) pracowników zakładów usług leśnych oraz innych zainteresowanych podmiotów gospodarki narodowej,
 - b) osób kierowanych na szkolenia na podstawie umów zawartych przez nadleśnictwo z:
 - 1' właściwymi urzędami pracy oraz innymi podobnymi instytucjami,
 - 2' instytucjami pośredniczącymi oraz wdrażającymi projekty realizowane z udziałem środków z Unii Europejskiej (po uprzednim przedłożeniu tym instytucjom – z pozytywnym skutkiem – takich projektów przez nadleśnictwo), w tym w ramach przedsięwzięć ukierunkowanych na zmniejszanie skali bezrobocia oraz restrukturyzację zatrudnienia na polskim oraz zagranicznych rynkach pracy.
3. Osoba, która ukończyła dany kurs, otrzymuje zaświadczenie ukończenia kursu.
4. W kursach mogą uczestniczyć, z zastrzeżeniem § 5, ust. 5, w szczególności:
 - a) pracownicy Lasów Państwowych skierowani przez pracodawców z jednostek organizacyjnych Lasów Państwowych,
 - b) uczniowie ostatnich klas średnich szkół leśnych oraz studenci wyższych uczelni leśnych, skierowani przez szkołę w ramach praktycznej nauki zawodu,
 - c) wszystkie inne osoby dorosłe, w tym niebędące obywatelami polskimi, zainteresowane uzyskaniem umiejętności zawodowych w zakresie wskazanym w § 5, ust. 1.
5. W kursach mogą uczestniczyć osoby, które:
 - a) spełniły obowiązek szkolny i posiadają wykształcenie co najmniej zawodowe (nie dotyczy to uczniów ostatnich klas średnich szkół leśnych oraz studentów wyższych uczelni leśnych),
 - b) mają prawo jazdy co najmniej kategorii „B” (osoby nieposiadające prawa jazdy co najmniej kategorii „B” mogą uczestniczyć tylko w szkoleniach teoretycznych),

- c) posiadają aktualne zaświadczenie wydane przez uprawnionego lekarza o braku przeciwwskazań do wykonywania pracy na stanowisku operatora maszyn leśnych.
6. Program i czas trwania kursów z zakresu obsługi i pracy maszynami oraz urządzeniami leśnymi będzie ustalany, w porozumieniu z Dyrekcją Generalną Lasów Państwowych, przez nadleśniczego w programach poszczególnych kursów.

§ 6

1. Osoby uczestniczące w kursie, mają prawo do:
 - a) właściwie zorganizowanego procesu kształcenia, w tym zgodnie z zasadami higieny pracy umysłowej,
 - b) zgłaszania nadleśniczemu uwag dotyczących organizacji i warunków kształcenia,
 - c) zapoznania się z programem kursów,
 - d) poszanowania godności,
 - e) otrzymania dokumentów potwierdzających przebieg i ukończenie kursu.
2. Osoby uczestniczące w kursie mają obowiązek:
 - a) systematycznego i aktywnego uczestniczenia w kształceniu,
 - b) kulturalnego zachowywania się,
 - c) podporządkowania się zaleceniom i zarządzeniom nadleśniczego oraz pracowników ośrodka,
 - d) dbania o bezpieczeństwo i zdrowie własne oraz innych osób,
 - e) dbania o powierzone mienie.
3. Nadleśniczy może osobę skreślić z listy uczestniczących w kursie w wypadku stwierdzenia, że osoba ta:
 - a) popełniła w czasie kursu umyślne przestępstwo, ścigane z oskarżenia publicznego, szczególnie na szkodę osoby prowadzącej ośrodek,
 - b) przebywa na terenie ośrodka pod wpływem narkotyków lub w stanie co najmniej po użyciu alkoholu,

- c) niszczy mienie ośrodka,
- d) nie wniosła w określonym terminie opłaty za kurs.

§ 7

Ośrodek uzyskuje środki finansowe na działalność od:

- 1) Nadleśnictwa Gidle (środki własne), w wypadku szkolenia własnych pracowników,
- 2) uczestników kursów z tytułu opłat, z tym że mogą być one wnoszone przez podmioty kierujące uczestnika na kurs.

§ 8

1. Osoby chcące uczestniczyć w kursie, są zobowiązane złożyć zgłoszenie uczestnika według ustalonego wzoru i wnieść opłatę za kurs.
2. Po otrzymaniu zgłoszenia ośrodek zawiadomi osobę chcącą uczestniczyć w kursie o jego terminie, wysokości opłaty, terminie i miejscu jej wniesienia. W wypadku braku miejsc na danym kursie ośrodek zawiadomi daną osobę o braku miejsc i terminie kolejnego, najbliższego kursu w danym zakresie.

§ 9

Zasady współpracy pomiędzy ośrodkiem i szkołami wyższymi oraz średnimi, prowadzącymi naukę w zakresie leśnictwa, stowarzyszeniami przedsiębiorców leśnych oraz innymi instytucjami lub jednostkami organizacyjnymi Lasów Państwowych będą określone w porozumieniach.

§ 11

Zmiany niniejszego załącznika do Regulaminu Organizacyjnego Nadleśnictwa Gidle, pod rygorem nieważności, wymagają formy pisemnej oraz zatwierdzenia, po zaopiniowaniu przez dyrektora Regionalnej Dyrekcji Lasów Państwowych Katowice, przez dyrektora generalnego Lasów Państwowych.



SPRZEDAŻ NIERUCHOMOŚCI

NIERUCHOMOŚCI PRZEZNACZONE DO SPRZEDAŻY, ZATWIERDZONE PRZEZ DYREKTORA GENERALNEGO LASÓW PAŃSTWOWYCH

Regionalna Dyrekcja Lasów Państwowych Białystok

Lp.	Nazwa nadleśnictwa, obrębu leśnego, oddz. i pododdz.	Nazwa obrębu ewidencyjnego, gmina, adres nieruchomości	Nr ewidencyjny działki, nr KW, Sąd Rejonowy, pow. działki (m ²)	Rodzaj zabudowy i sposób zagospodarowania
1.	Olecko Olecko 25Ac	Olecko 2 miasto Olecko ul. Kościuszki 32/3 19-400 Olecko	1278/3, 1278/2 7089 SR w Elku 555, 800	lokal nr 3 w budynku wielorodzinnym, udział w nieruchomości wspólnej

Warszawa, 28 listopada 2007 r.

Zatwierdzam:
DYREKTOR GENERALNY LASÓW PAŃSTWOWYCH
mgr inż. Andrzej Matysiak

Regionalna Dyrekcja Lasów Państwowych Katowice

Lp.	Nazwa nadleśnictwa, obrębu leśnego, oddz. i pododdz.	Nazwa obrębu ewidencyjnego, gmina, adres nieruchomości	Nr ewidencyjny działki, nr KW, Sąd Rejonowy, pow. działki (m ²)	Rodzaj zabudowy i sposób zagospodarowania
1.	Brynek Wieszowa 144h	Przyszówka Las Gliwice ul. Toszecka 168 44-100 Gliwice	17 GL1G/00090428/0 SR w Gliwicach 2903	jeden lokal (pustostan) w budynku sześciorodzinnym, budynek gospodarczy
2.	Brzeg Kartowice 42f, g	Roszkowice Lubsza Roszkowice – Kopalina 9	42/5 OP1B/0028507/8 SR w Brzegu 1299	budynek jednorodzinny, zasiedlony, budynek gospodarczy
3.	Lubliniec Dobrodzień 179j	Klekotna Dobrodzień ul. Dobrodzieńska 4/2 Rędzina	170/6 49135 SR w Oleśnie 1938	jeden lokal (pustostan) w budynku trzyrodzinnym
4.	Lubliniec Lubliniec 107I	Solarnia Pawonków Dziewcza Góra 39	203/22 CZ1L/00044890/6 SR w Lublińcu 2953	jeden lokal (pustostan) w budynku pięciorodzinnym
5.	Namysłów Wolczyn 234g	Nowa Wieś Domaszowice Nowa Wieś 5a	234/5 63489 SR w Kluczborku 2362	budynek jednorodzinny, zasiedlony, budynek gospodarczy
6.	Namysłów Namysłów 156g	Żaba Namysłów Karolówka 1	156/5 63569 SR w Kluczborku 1299	budynek trzyrodzinny, jeden lokal zasiedlony i dwa pustostany
7.	Węgierska Górka Węgierska Górka 254f, i	Węgierska Górka Węgierska Górka ul. Wyspiańskiego 1 34-350 Węgierska Górka	1648/1 121977 SR w Żywcu 2315	budynek trzyrodzinny, do sprzedaży dwa lokale zasiedlone, budynek gospodarczy

Warszawa, 28 listopada 2007 r.

Zatwierdzam:
DYREKTOR GENERALNY LASÓW PAŃSTWOWYCH
mgr inż. Andrzej Matysiak

Regionalna Dyrekcja Lasów Państwowych Katowice

Lp.	Nazwa nadleśnictwa, obrębu leśnego, oddz. i pododdz.	Nazwa obrębu ewidencyjnego, gmina, adres nieruchomości	Nr ewidencyjny działki, nr KW, Sąd Rejonowy, pow. działki (m ²)	Rodzaj zabudowy i sposób zagospodarowania
1.	Herby Herby 43c, b	Bieżeń Wręczyca Wielka ul. Ogrodowa 43 Bieżeń	943/1 38294 SR Wydział Zamiejscowy w Kłobucku 1880	budynek jednorodzinny, pustostan, budynek gospodarczy

Warszawa, 28 listopada 2007 r.

Zatwierdzam:
DYREKTOR GENERALNY LASÓW PAŃSTWOWYCH
mgr inż. Andrzej Matysiak

Regionalna Dyrekcja Lasów Państwowych Krosno

Lp.	Nazwa nadleśnictwa, obrębu leśnego, oddz. i pododdz.	Nazwa obrębu ewidencyjnego, gmina, adres nieruchomości	Nr ewidencyjny działki, nr KW, Sąd Rejonowy, pow. działki (m ²)	Rodzaj zabudowy i sposób zagospodarowania
1.	Cisna Cisna 49b	Habkowice Cisna Habkowice 1 38-607 Cisna	11/1 27100 SR w Lesku 911	budynek mieszkalny, jednorodzinny, zasiedlony

Warszawa, 28 listopada 2007 r.

Zatwierdzam:
DYREKTOR GENERALNY LASÓW PAŃSTWOWYCH
mgr inż. Andrzej Matysiak

Regionalna Dyrekcja Lasów Państwowych Lublin

Lp.	Nazwa nadleśnictwa, obrębu leśnego, oddz. i pododdz.	Nazwa obrębu ewidencyjnego, gmina, adres nieruchomości	Nr ewidencyjny działki, nr KW, Sąd Rejonowy, pow. działki (m ²)	Rodzaj zabudowy i sposób zagospodarowania
1.	Biłgoraj Biłgoraj 35k	Kolonia Kąty Frampol Nadrzecze 42 23-440 Frampol	3719/1, 3719/2 72563 SR w Biłgoraju 1283, 1095	budynek dwurodzinny zasiedlony, budynek gospodarczy
2.	Krasnystaw Zamość 5k	Widniówka Gorzków Widniówka 2 22-315 Gorzków	20/1 99880 SR w Zamościu 1716	budynek jednorodzinny, zasiedlony, budynek gospodarczy
3.	Sarnaki Łosice 318a	Łosice Łosice 08-200 Łosice Czarkowskiego	284/3 19977Ł SR w Siedlcach 1348	budynek jednorodzinny, zasiedlony, budynek gospodarczy
4.	Świdnik Świdnik 92m	3 Kolonia Świdnik Mały Świdnik ul. Lotnicza 2a/5 21-040 Świdnik	udz. w dz. 259/7 217708 SR w Lublinie 8570	jeden lokal w budynku siedmiorodzinnym, zasiedlony, budynek gospodarczy

Warszawa, 28 listopada 2007 r.

Zatwierdzam:
DYREKTOR GENERALNY LASÓW PAŃSTWOWYCH
mgr inż. Andrzej Matysiak

Regionalna Dyrekcja Lasów Państwowych Łódź

Lp.	Nazwa nadleśnictwa, obrębu leśnego, oddz. i pododdz.	Nazwa obrębu ewidencyjnego, gmina, adres nieruchomości	Nr ewidencyjny działki, nr KW, Sąd Rejonowy, pow. działki (m ²)	Rodzaj zabudowy i sposób zagospodarowania
1.	Skierniewice Skierniewice 257t	Maków Maków ul. Zwierzyniec 7/19 96-124 Maków	257/1210 23007 SR w Skierniewicach 1589 (udział 9509/34833)	lokal w budynku mieszkalnym, czterorodzinnym, zasiedlony, budynek gospodarczy

Warszawa, 28 listopada 2007 r.

Zatwierdzam:
DYREKTOR GENERALNY LASÓW PAŃSTWOWYCH
mgr inż. Andrzej Matysiak

Lp.	Nazwa nadleśnictwa, obrębu leśnego, oddz. i pododdz.	Nazwa obrębu ewidencyjnego, gmina, adres nieruchomości	Nr ewidencyjny działki, nr KW, Sąd Rejonowy, pow. działki (m ²)	Rodzaj zabudowy i sposób zagospodarowania
1.	Poddębice Bogdańce 26p, r, s	Oleśnica Dalików Oleśnica 16 99-205 Dalików	52 i 53 30284 SR w Łasku 3300	budynek mieszkalny, jednorodzinny, niezasiedlony, 2 budynki gospodarcze

Warszawa, 28 listopada 2007 r.

Zatwierdzam:
DYREKTOR GENERALNY LASÓW PAŃSTWOWYCH
mgr inż. Andrzej Matysiak

Regionalna Dyrekcja Lasów Państwowych Piła

Lp.	Nazwa nadleśnictwa, obrębu leśnego, oddz. i pododdz.	Nazwa obrębu ewidencyjnego, gmina, adres nieruchomości	Nr ewidencyjny działki, nr KW, Sąd Rejonowy, pow. działki (m ²)	Rodzaj zabudowy i sposób zagospodarowania
1.	Podanin Margonin 242h	Młynary Margonin Młynary 14 64-830 Margonin	288 34341 SR w Wągrowcu 1877	budynek mieszkalny, jednorodzinny, zasiedlony, 3 budynki gospodarcze

Warszawa, 28 listopada 2007 r.

Zatwierdzam:
DYREKTOR GENERALNY LASÓW PAŃSTWOWYCH
mgr inż. Andrzej Matysiak

Lp.	Nazwa nadleśnictwa, obrębu leśnego, oddz. i pododdz.	Nazwa obrębu ewidencyjnego, gmina, adres nieruchomości	Nr ewidencyjny działki, nr KW, Sąd Rejonowy, pow. działki (m ²)	Rodzaj zabudowy i sposób zagospodarowania
1.	Sarbia Wyszyny 139Aa	Stróżewice Chodzież Stróżewice 41 64-800 Chodzież	255 22853 SR w Chodzieży 1775	budynek mieszkalny, jednorodzinny, zasiedlony, 2 budynki gospodarcze

Warszawa, 29 listopada 2007 r.

Zatwierdzam:
DYREKTOR GENERALNY LASÓW PAŃSTWOWYCH
mgr inż. Andrzej Matysiak

Regionalna Dyrekcja Lasów Państwowych Poznań

Lp.	Nazwa nadleśnictwa, obrębu leśnego, oddz. i pododdz.	Nazwa obrębu ewidencyjnego, gmina, adres nieruchomości	Nr ewidencyjny działki, nr KW, Sąd Rejonowy, pow. działki (m ²)	Rodzaj zabudowy i sposób zagospodarowania
1.	Konin Konin 134f	Głębokie Ślesin 62-561 Ślesin	234 45258 SR w Koninie 139	budynek mieszkalny, wielorodzinny, w tym jeden lokal mieszkalny, pustostan
2.	Konin Konin 172b	Bylew Ślesin 62-563 Licheń Stary	5172/2 45258 SR w Koninie 1048	budynek mieszkalny, dwurodzinny, jeden lokal mieszkalny, pustostan, budynek gospodarczy

Zatwierdzam:
DYREKTOR GENERALNY LASÓW PAŃSTWOWYCH
mgr inż. Andrzej Matysiak

Warszawa, 29 listopada 2007 r.

Lp.	Nazwa nadleśnictwa, obrębu leśnego, oddz. i pododdz.	Nazwa obrębu ewidencyjnego, gmina, adres nieruchomości	Nr ewidencyjny działki, nr KW, Sąd Rejonowy, pow. działki (m ²)	Rodzaj zabudowy i sposób zagospodarowania
1.	Turek Linne 278w, x, t	Zieleń Uniejów Zieleń 23 99-210 Uniejów	5278/3 24554 SR w Łasku, Wydział Zamiejscowy KW w Poddębicach 8095	budynek mieszkalny, pięciorodzinny, w tym trzy lokale mieszkalne zasiedlone, dwa lokale mieszkalne pustostany, 3 budynki gospodarcze, magazynek paliw i przydomowa oczyszczalnia ścieków

Zatwierdzam:
DYREKTOR GENERALNY LASÓW PAŃSTWOWYCH
mgr inż. Andrzej Matysiak

Warszawa, 29 listopada 2007 r.

Regionalna Dyrekcja Lasów Państwowych Szczecinek

Lp.	Nazwa nadleśnictwa, obrębu leśnego, oddz. i pododdz.	Nazwa obrębu ewidencyjnego, gmina, adres nieruchomości	Nr ewidencyjny działki, nr KW, Sąd Rejonowy, pow. działki (m ²)	Rodzaj zabudowy i sposób zagospodarowania
1.	Świdwin Kłęcko 653g	Jelenino Ostrowice Jelenino 22 78-506 Ostrowice	653/3 26826 SR w Białogardzie 3007	budynek mieszkalny, jednorodzinny, zasiedlony, budynek gospodarczy
2.	Sławno Stary Kraków 385d	Warszkowo Sławno Warszkowo 146A/8 76-100 Sławno	385/7, 385/5, 385/8, 385/9 15144, 15145 SR w Sławnie 1130 – udział 374/10 000 425, 2090, 2301 – udział 998/10 000	lokal mieszkalny w budynku dwunastorodzinnym, zasiedlony
3.	Złocieniec Złocieniec 247l	Złocieniec Złocieniec ul. Połczyńska 7 78-520 Złocieniec	247/9 23550 SR w Drawsku Pomorskim 539 – udział 2185/10 000	lokal mieszkalny w budynku czterorodzinnym, zasiedlony

Zatwierdzam:
DYREKTOR GENERALNY LASÓW PAŃSTWOWYCH
mgr inż. Andrzej Matysiak

Warszawa, 28 listopada 2007 r.

Regionalna Dyrekcja Lasów Państwowych Zielona Góra

Lp.	Nazwa nadleśnictwa, obrębu leśnego, oddz. i pododdz.	Nazwa obrębu ewidencyjnego, gmina, adres nieruchomości	Nr ewidencyjny działki, nr KW, Sąd Rejonowy, pow. działki (m²)	Rodzaj zabudowy i sposób zagospodarowania
1.	Krosno Krosno 208dx	miasto Krosno Odrz. – obr. 1 miasto Krosno Odrzańskie ul. Wyspiańskiego 9 66-600 Krosno Odrzańskie	253 ZG1K/00006952/2 SR w Krośnie Odrzańskim 455	prawo wieczystego użytkowania gruntu stanowiącego własność Gminy Krosno Odrzańskie oraz prawo własności budynku jednorodzinnego, zasiedlonego, stanowiącego odrębną nieruchomość
2.	Krosno Krosno 143l	Lubogoszcz Maszewo Maszewo 1a 66-614 Maszewo	143/6 25154 SR w Krośnie Odrzańskim 880	budynek mieszkalny, jednorodzinny, zasiedlony

Warszawa, 28 listopada 2007 r.

Zatwierdzam:
DYREKTOR GENERALNY LASÓW PAŃSTWOWYCH
mgr inż. Andrzej Matysiak



NOTATKI

NOTATKI

NOTATKI

UWAGA!

Biuletyn tylko w prenumeracie realizowanej przez Centrum Informacyjne Lasów Państwowych

JAK ZAMÓWIĆ PRENUMERATĘ?

- Zamówienia na prenumeratę miesięczników: „Głos Lasu”, „Echa Leśne” oraz „Biuletyn Informacyjny LP” przyjmuje Centrum Informacyjne Lasów Państwowych. W tym celu trzeba przesłać do nas wypełniony druk zamówienia.
- Firmy należące do struktury organizacyjnej LP - płatność na podstawie faktury VAT.
- Pozostali prenumeratorzy powinni do zamówienia dołączyć dowód wpłaty. Wpłaty można dokonać przelewem na pocztę lub w banku na podany na dole strony numer konta.

Proszę pamiętać o wpisaniu na odcinkach przelewu (w szczególności na odcinku dla odbiorcy) wszystkich istotnych dla prenumeraty danych tj. dane teleadresowe, tytuł miesięcznika, czas prenumeraty oraz liczby egzemplarzy.

**Wpłat na prenumeratę „Biuletynu Informacyjnego Lasów Państwowych” prosimy dokonywać na konto:
BOŚ SA II O/Warszawa, nr 96 1540 1157 2001 6612 0610 0003**

Cena prenumeraty jednego egzemplarza wynosi:

- kwartalnie – 15,00 zł,
- półrocznie – 30,00 zł,
- rocznie – 60,00 zł.

Czasopisma Lasów Państwowych

„Echa Leśne”

miesięcznik, magazyn przyrodniczo-kulturalny dla leśników i ich rodzin oraz czytelników zainteresowanych tematyką przyrodniczą.

„Głos Lasu”

miesięcznik, popularne czasopismo leśne o charakterze technicznym, szkoleniowym i instruktażowym.

Adres obydwu redakcji: ul. Bitwy Warszawskiej 1920 r. nr 3, 02-362 Warszawa,
tel. 0 22 822 49 31, e-mail: echa.lesne@lasypanstwowe.gov.pl, glos.lasu@lasypanstwowe.gov.pl

CENNIK REKLAM

w miesięcznikach wydawanych przez Centrum Informacyjne Lasów Państwowych

„Echa Leśne”

wymiar kolumny: przed obcięciem 215x295, po obcięciu 205x285

Rodzaj ogłoszenia	Wymiary mm	Miejsce	Kolor	Cz.-białe
Cała kolumna	215x285; 182x252	4 strona numeru	2500	x
		3 strona okładki	2500	x
		4 strona okładki	3000	x
		wewnątrz numeru	2000	1500
1/2 kolumny	182x125	4 strona numeru	1400	x
		3 strona okładki	1400	x
		4 strona okładki	1700	x
		wewnątrz numeru	1100	750
1/4 kolumny	88x122; 182x61	wewnątrz numeru	600	400
1/8 kolumny	88x58; 42x122	wewnątrz numeru	330	220
1/16 kolumny	42x58	wewnątrz numeru	180	120
Drobne	do 120 znaków (litera, znak interpunkcyjny, odstęp)	wewnątrz numeru	x	30
Praca w leśnictwie	jw.	wewnątrz numeru	x	bezpłatnie
Artykuły promocyjne – 1 strona ze zdjęciem kolorowym (zdjęcie cz.-białe 50% bonifikaty)		4 strona numeru	3000	x
		3 strona okładki	2500	x
		wewnątrz numeru	2000	1500
Wkładowki dostarczone przez zamawiającego* (maks. format 200x285 mm)			0,80 zł za szt.	

„Biuletyn Informacyjny LP”

Rodzaj ogłoszenia	Miejsce	Cz.-białe
Cała kolumna	3 strona okładki	1500
	4 strona okładki	2000
	wewnątrz numeru	1000
1/2 kolumny	4 strona numeru	x
	3 strona okładki	800
	4 strona okładki	1100
	wewnątrz numeru	550
1/4 kolumny	wewnątrz numeru	300
1/8 kolumny	wewnątrz numeru	170
1/16 kolumny	wewnątrz numeru	90

Do ceny należy doliczyć 22% VAT.

Za zlecenie 3-krotnego powtórzenia – 20% rabatu.

Za jednoczesną reklamę w „Echach Leśnych” i „Głosie Lasu” – 15% rabatu.

kontakt: Jolanta Stankiewicz,
tel.: 0 22 822 49 31, w. 517, fax: 0 22 823 96 79,
e-mail: j.stankiewicz@lasypanstwowe.gov.pl

„Głos Lasu”

wymiar kolumny: przed obcięciem 173x245, po obcięciu 163x235

Rodzaj ogłoszenia	Uwagi	Miejsce	Kolor	Cz.-białe
Cała strona	wymiar zadruku kolumny 136x202	2 strona okładki	2300	x
		3 strona okładki	2300	x
		4 strona okładki	2700	x
		wewnątrz numeru	1800	1200
3/4 strony		2 strona okładki	1900	x
		3 strona okładki	1900	x
		4 strona okładki	2200	x
		wewnątrz numeru	1500	1000
1/2 strony		2 strona okładki	1300	x
		3 strona okładki	1300	x
		4 strona okładki	1500	x
		wewnątrz numeru	1000	750
1/3 strony		3 strona okładki	800	x
		wewnątrz numeru	600	400
1/4 strony		3 strona okładki	700	x
		wewnątrz numeru	500	350
Drobne	do 120 znaków (litera, znak interpunkcyjny, odstęp)	wewnątrz numeru	x	30
Praca w leśnictwie	jw.	wewnątrz numeru	x	bezpłatnie
Artykuły promocyjne – 1 strona ze zdjęciem kolorowym (zdjęcie cz.-białe 50% bonifikaty)		2 strona okładki	2300	x
		3 strona okładki	2300	x
		wewnątrz numeru	1800	1200
Wkładowki dostarczone przez zamawiającego* (maks. format 160x230 mm)			0,80 zł za szt.	

*waga do 50 g (w przypadku cięższych wkładek cena do negocjacji)



Centrum Informacyjne Lasów Państwowych
ul. Bitwy Warszawskiej 1920 r. nr 3, 02-362 Warszawa
tel./fax 0 22 822 49 31, 0 22 822 32 01 w. 515

PL ISSN 1428-5940